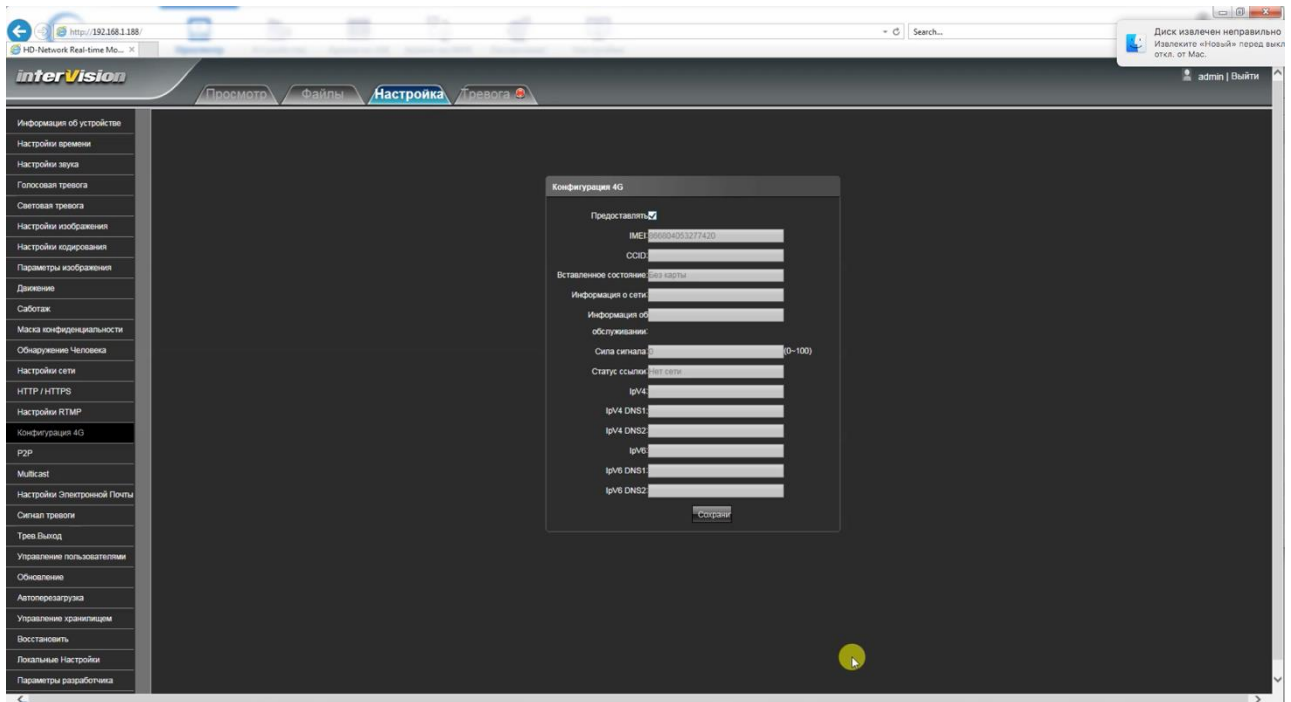
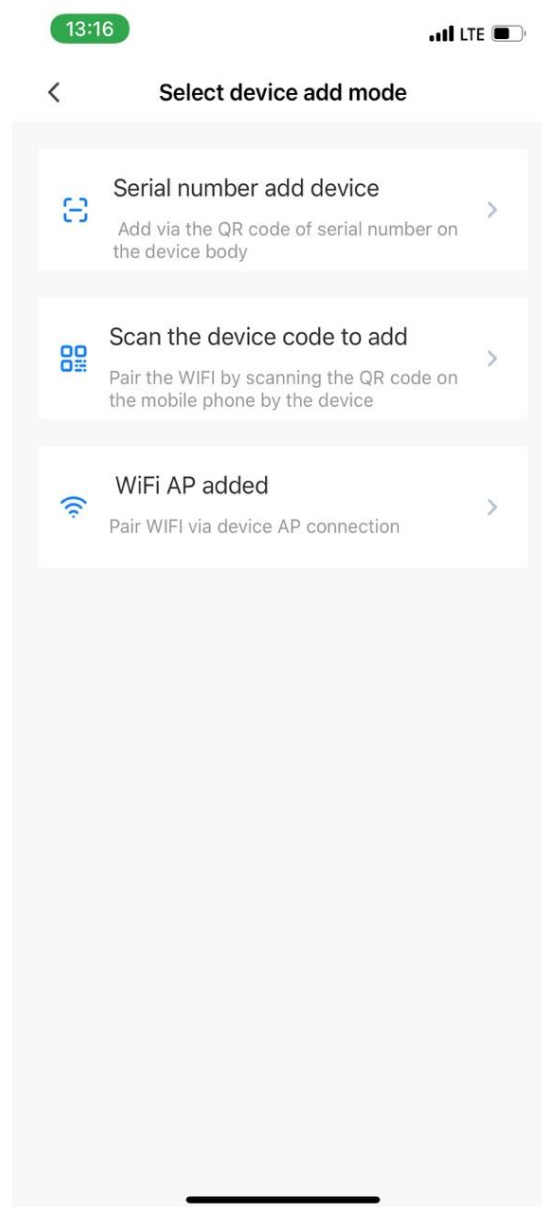
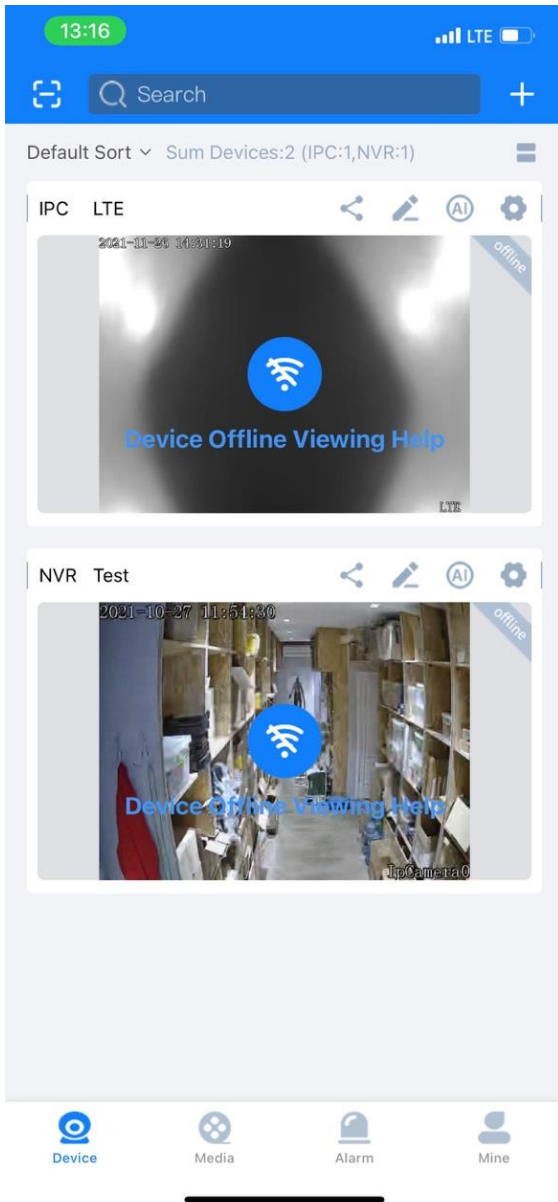


Краткая инструкция по подключению 4G видеочамеры interVision.

1. Разбираем видеочамеру – откручиваем 4 винта.
2. Вставляем в слот SIM-карту оператора «Киевстар» или «Vodafone» (приобретается отдельно).
3. Подключаем видеочамеру к источнику питания 12 вольт (приобретается отдельно).
4. Подключаем видеочамеру к ПК, кабелем RJ-45.
5. Проверяем, чтобы у ПК был шлюз 192.168.1.1.
6. Запускаем IE и вводим адрес 192.168.1.188.
7. Логин «admin», пароль 123456.
8. Заходим в меню «Настройки».
9. Видим такое окно:



10. Жмем галочку «Предоставить 4G».
11. Запускаем приложение «Meeeye» (Appstore, Google Play).
12. Жмем «+» в правом верхнем углу (Добавляем новое устройство).
13. Выбираем «Добавить по серийному номеру».
14. Вводим серийный номер с черной наклейки на камере.



1. WEB интерфейс камеры расположен по адресу 192.168.1.188
2. IP адрес камеры изменять нельзя – камера перестанет работать
3. DNS операторов

**Киевстар DNS - 193.41.60.1**

**Водафон DNS – 80.255.64.23**

