

Посібник користувача

Сонячна система електропостачання



Зображення лише для прикладу, фактичний продукт може відрізнятися

1. Комплект поставки

Три панелі:

1. Комплект поставки	1 шт	6. Короткі балки	2 шт
2. PV панель	3 шт	7. Кабель живлення 1-на-3	1 шт
3. Тримач трубки	1 шт	8. Штекер постійного струму	1 шт
4. Підставка в U-формі з вертикальним регулюванням	1 шт	9. Набір шурупів	1 шт
5. Монтажна плата для камери	1 шт	10. Обруч	2 шт

Чотири панелі:

1. Комплект поставки	1 шт	6. Стандартні балки	2 шт
2. PV панель	1 шт	7. Балка	1 шт
3. Тримач трубки	1 шт	8. Кабель живлення 1-на-4	1 шт
4. Підставка в U-формі з вертикальним регулюванням	1 шт	9. Штекер постійного струму	1 шт
5. Монтажна плата для камери	1 шт	10. Набір шурупів	1 шт
		11. Обруч	2 шт

2. Регулювання кута

Запобіжні заходи під час встановлення сонячних панелей:

Панель повинна бути направлена на південь, щоб отримати збалансовану ефективність заряджання як взимку, так і влітку. Рекомендується встановлювати її з ухилом 10 градусів на захід, щоб уникнути затінення від сонячних променів. Не встановлюйте панель в місцях, де можуть впасти предмети або пил. Відхилення кута установки панелі на 10 градусів вплине на ефективність зарядки на 15-20%.

Примітка. Будь ласка, дотримуйтеся регіональних рекомендацій і прикладу встановлення (інформація вище стосується лише приблизних даних щодо найкращого нахилу встановлення в кожному місті. Градуси слід відрегулювати відповідно до місцевої широти та довготи)



①

Встановлення на стіні



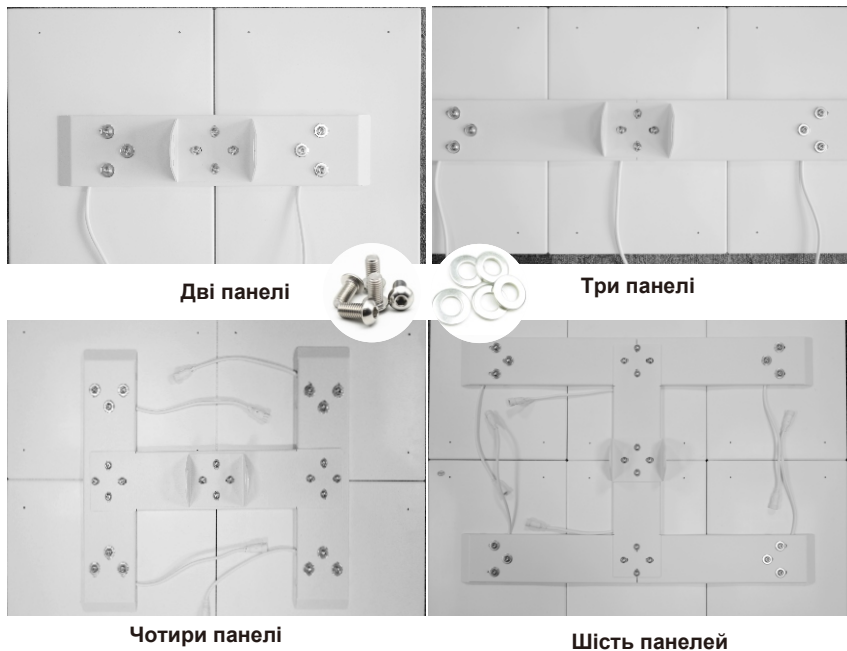
②

Встановлення палі
Встановлення на стовпі



3. Посібник по швидкому встановленню

- Збірка сонячної панелі



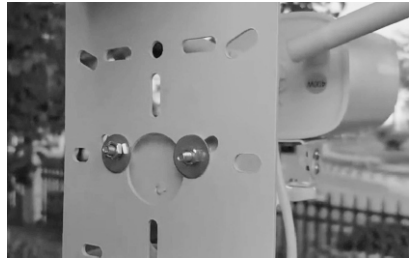
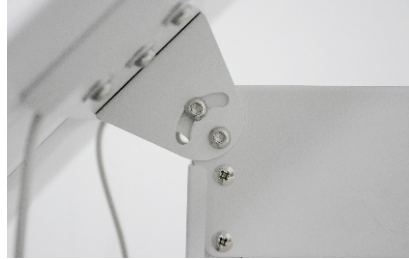
- ① Помістіть сонячні панелі лицьовою стороною донизу на рівну поверхню, як показано на рисунках, в залежності від кількості панелей. Надійно з'єднайте їх за допомогою металевих сполучних пластин, шестигранних гвинтів і шайб.
- ② Встановіть U-подібний з'єднувач на металевий з'єднувач сонячної панелі як на зображенні.

- Встановлення батарейного відсіку



- ③ Встановіть кріплення камери у відсік для батареї, а потім закріпіть металевий відсік для батареї (трубку) у потрібному положенні за допомогою гвинтів або обручів як потрібно.

- Повна установка

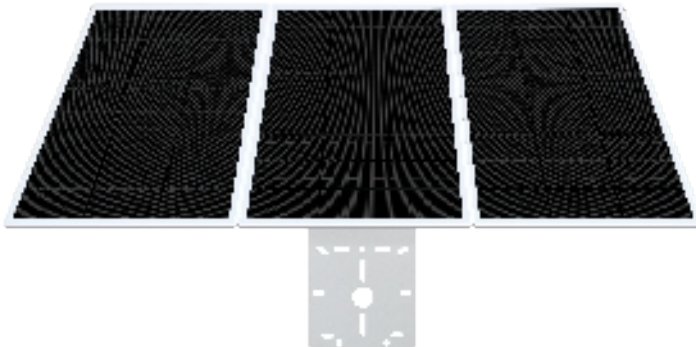


④ Надійно встановіть сонячну панель на батарейний відсік та відрегулюйте кут попадання сонячного світла (опівдні (12:00) сонячна панель має бути під кутом 90 градусів до сонця).

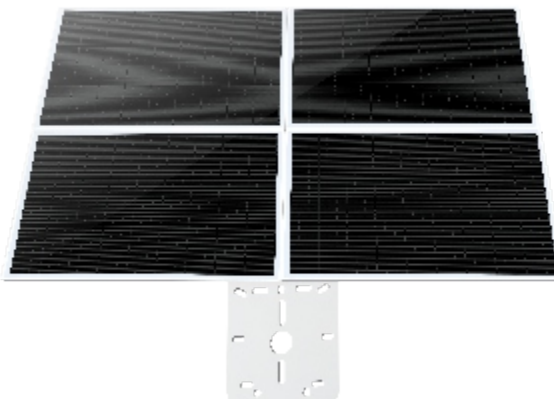


⑤ Закріпіть камеру на підвісній дошці та підключіть до кабелю живлення.

4. Модель продукту та основні параметри



Вихідна напруга	Вихідний струм	Генерування енергії	Ємність акумулятора
9.1-12.6В	0-6А	36Вт	360Втгод



Вихідна напруга	Вихідний струм	Генерування енергії	Ємність акумулятора
9.1-12.6В	1-6А	48Вт	480Втгод

5. Використовуйте світловий індикатор для визначення стану

По світловому індикатору легко визначити стан пристрою:

1. Індикатор вимкнений: вказує на те, що пристрій вимкнено і він не генерує та не подає електроенергію.

2. Безперервний світловий індикатор:

2.1 Безперервно зелене світло: означає, що вихідний струм пристрою перевищує 50%.

2.2 Безперервно жовте світло: вказує на те, що вихідний струм пристрою становить 20%-50%.

2.3 Безперервно червоне світло: вказує на те, що вихідний струм пристрою нижче 20%.

3. Індикатор блимає:

3.1 Зелене світло блимає: вказує на те, що сонячна енергія генерує електроенергію, а заряд батареї перевищує 50%.

3.2 Жовте світло блимає: вказує на те, що сонячна енергія виробляє електроенергію, а заряд батареї становить 20%-50%.

3.3 Червоне світло блимає: вказує на те, що сонячна енергія генерує електроенергію, а заряд батареї нижче 20%.

4. Ненормальні умови:

4.1 Червоне світло швидко блимає, коли знаходиться під впливом сонячного світла: обладнання несправне.

4.2 Під впливом сонячного світла три кольорові індикатори світяться одночасно: обладнання несправне.

Два індикатори доповнюють відображення заряджання, відображення рівня потужності та стану втрати потужності. Мінімалістичний дизайн енергозберігаючої проводки авіаційної головки виключає можливість неправильного підключення. Пристрій має хорошу водонепроникність, а встановлення відбувається швидко та без проблем.

Перш ніж батарея розрядиться, вимкніть вихід і дочекайтеся, поки заряд досягне безпечної напруги перед повторним увімкненням. Це допоможе уникнути перевантаження камери після повторної зарядки та запобігти повторним перезапускам, що можуть скоротити життєвий цикл як батареї, так і камери. Моніторинг температури батареї, вимкнення при надмірно високій температурі та стратегія компенсації при надмірно низькій температурі забезпечують безпеку та ефективність роботи.