

“GSM-реле” модель AT-801

GSM-реле позволяет управлять электрозамками, автоматическими воротами, электронагревателями и другими электрическими нагрузками с помощью звонка с мобильного телефона.

Температурный диапазон устройства -15°C- +40°C соответствует нашему климату.

Относительная влажность воздуха 20-80%.

В устройстве можно зарегистрировать до 250 номеров пользователей. Номера записываются на SIM-карту с помощью любого мобильного телефона.

В устройстве установлено мощное реле, контакты которого позволяют коммутировать напряжение до 250V при токе до 10A.

Состояние выхода (включен/выключен) сохраняется в энергонезависимой памяти и восстанавливается после пропадания питания

Напряжение питания устройства - 12В, 2А.



Программирование и работа с устройством

Установите SIM-карту в мобильный телефон, отключите запрос PIN-кода. Запишите на SIM-карту номера телефонов, в международном формате, например, **+380671234567**, которые смогут управлять реле. Чтобы с этих номеров можно было включать реле, в имени абонента должен быть символ “!” (например “! boss !” – имя абонента boss).

Чтобы временно запретить доступ определённому абоненту без удаления его номера, нужно просто отредактировать его имя, удалив из него восклицательные знаки.

Подготовленную SIM-карту установите в устройство, как показано на рисунке.

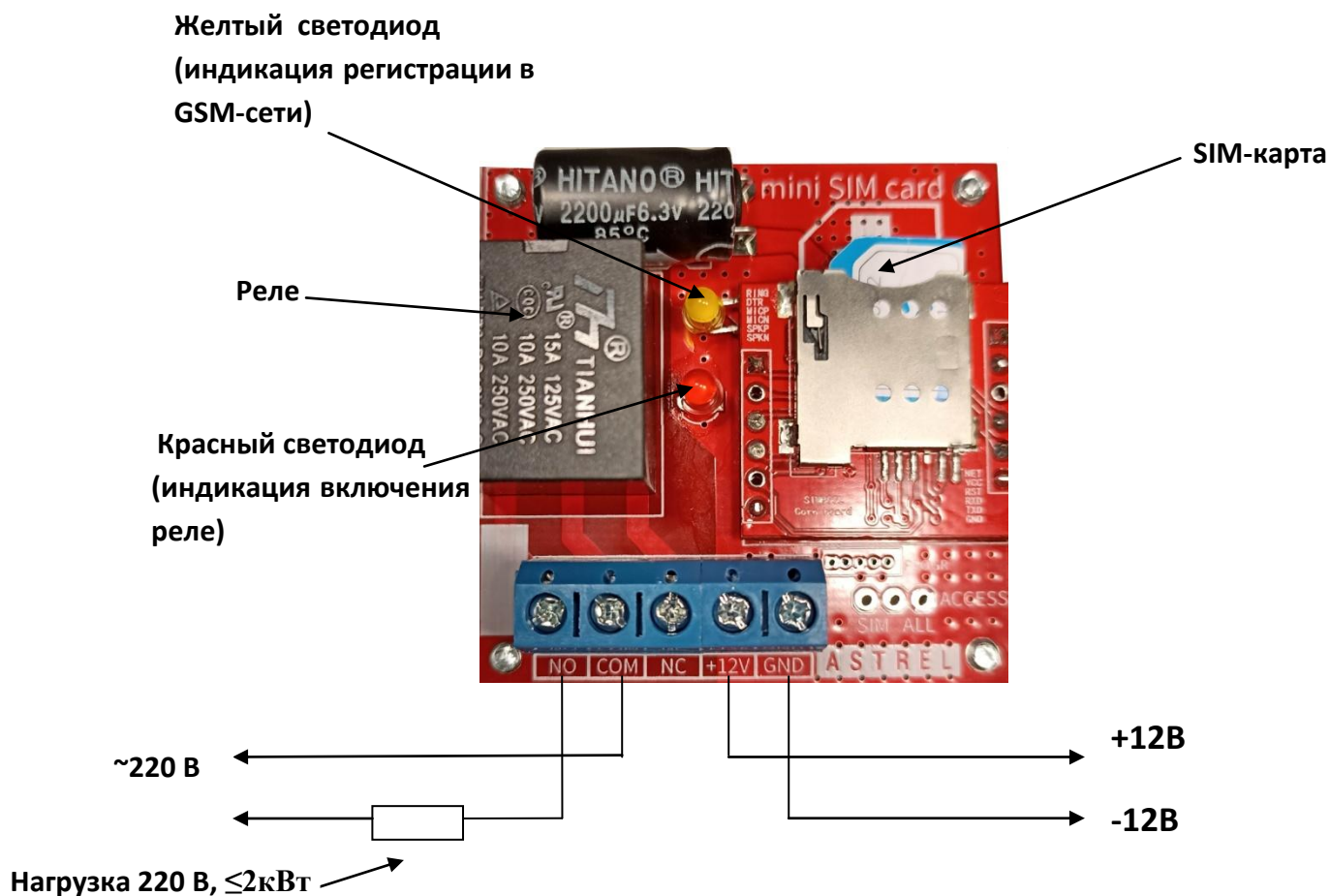
Установку и извлечение SIM – карты производите только при выключенном напряжении питания !!!

Включите напряжение питания 12В. Желтый светодиод начнёт мигать сначала 1 раз в сек, а затем 1 раз в 3 сек-значит устройство зарегистрировано в сети и готово к использованию.

Для работы с устройством необходимо набрать с мобильного телефона номер SIM-карты, установленной в устройство. После того как устройство поднимет трубку, необходимо для включения реле набрать на клавиатуре символ “*”.

Для выключения реле - набрать на клавиатуре символ “#”.

Схема подключения



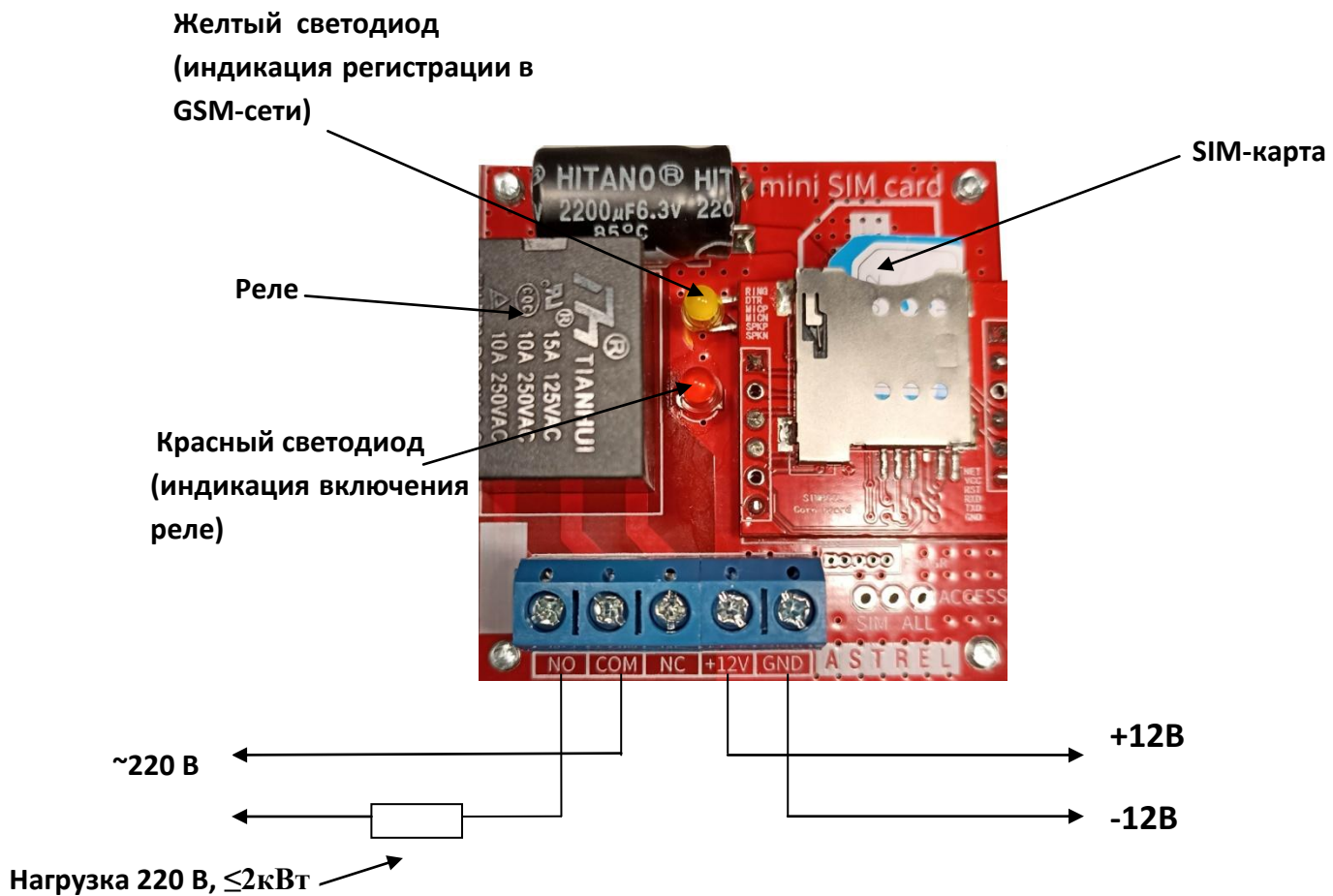
Состояние выхода (включен/выключен) сохраняется в энергонезависимой памяти и восстанавливается после пропадания питания

Гарантии производителя

- Предприятие-изготовитель гарантирует, что терминал AT-801 свободен от дефектов в материалах, элементах, алгоритмах, качестве работ и пригоден к эксплуатации.
- Предприятие-изготовитель гарантирует работу терминала AT-801 только при наличии и устойчивой работе GSM-сети и при наличии средств на счету SIM - карты.
- Гарантийный срок - 12 месяцев с момента продажи в розничной сети.
- В течение гарантийного срока предприятие-изготовитель производит бесплатный ремонт или замену неисправного терминала AT-801.
- Гарантии на терминал AT-801 не распространяются в случаях нарушения правил монтажа и эксплуатации: наличии механических повреждений, включении устройства без антенны, перепаяк, следов жидкостей и повышенной влажности, признаков перегрузки по питанию (сгоревшие дорожки платы, взорвавшиеся детали), признаков установки и извлечения SIM-карты при включенном напряжении питания терминала (нет регистрации в сети) и при повреждении GSM модуля.

необходимо для включения реле набрать на клавиатуре символ “*”. Для выключения реле - набрать на клавиатуре символ “#”.

Схема подключения



Состояние выхода (включен/выключен) сохраняется в энергонезависимой памяти и восстанавливается после пропадания питания

Гарантии производителя

- Предприятие-изготовитель гарантирует, что терминал AT-801 свободен от дефектов в материалах, элементах, алгоритмах, качестве работ и пригоден к эксплуатации.
- Предприятие-изготовитель гарантирует работу терминала AT-801 только при наличии и устойчивой работе GSM-сети и при наличии средств на счету SIM - карты.
- Гарантийный срок - 12 месяцев с момента продажи в розничной сети.
- В течение гарантийного срока предприятие-изготовитель производит бесплатный ремонт или замену неисправного терминала AT-801.
- Гарантии на терминал AT-801 не распространяются в случаях нарушения правил монтажа и эксплуатации: наличии механических повреждений, включении устройства без антенны, перепаяк, следов жидкостей и повышенной влажности, признаков перегрузки по питанию (сгоревшие дорожки платы, взорвавшиеся детали), признаков установки и извлечения SIM-карты при включенном напряжении питания терминала (нет регистрации в сети) и при повреждении GSM модуля.