

ШЕРИФ-2 лайт

УНИВЕРСАЛЬНЫЙ МИНИАТЮРНЫЙ ЭЛЕКТРОМЕХАНИЧЕСКИЙ ЗАМОК

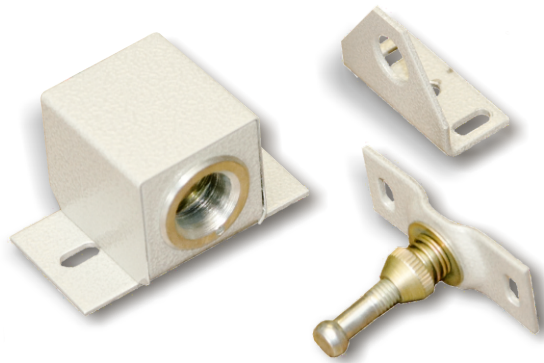
Не имеет аналогов

12В
24В*

150
кг

НО
НЗ

*По заказу
ПАТЕНТ НА ИЗОБРЕТЕНИЕ №238261



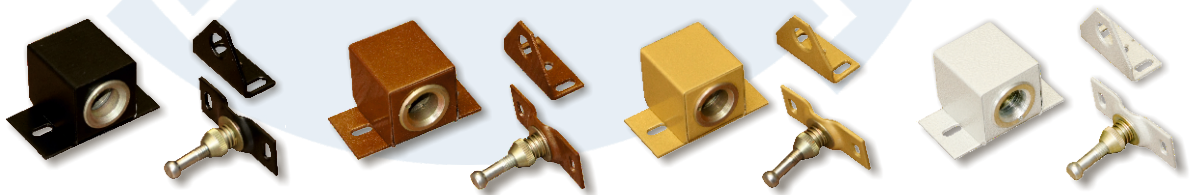
Назначение

Благодаря своим миниатюрным размерам и универсальному креплению замок может использоваться для ограничения доступа в:

- Ячейки камер хранения, встроенные шкафы, шкафы в раздевалках, ящики для хранения документации и т.д.
- Холодильное и торговое оборудование (шкафы, лари, витрины), в том числе с раздвижными дверьми
- Шкафы для хранения лекарств и химических веществ
- Банкоматы, электронные терминалы, торговые автоматы, технологическое оборудование
- Лифты, шлюзы
- Дверцы и выдвигаемые ящики столов...

Замок может быть открыт путем подачи или снятия (зависит от исполнения замка) напряжения питания с помощью контроллеров систем контроля и управления доступом, аудио- и видеодомофонов, кодовых панелей, обычной кнопкой или выключателем.

Модель замка	Исполнение	Цвет
Шериф-2 лайт (НО-Б)	Нормально открытый (открывается снятием напряжения)	Белый
Шериф-2 лайт (НО-К)		Коричневый
Шериф-2 лайт (НО-С)		Серебро
Шериф-2 лайт (НО-Ч)		Черный
Шериф-2 лайт (НО-З)		Золото
Шериф-2 лайт (НЗ-Б)	Нормально закрытый (открывается подачей напряжения)	Белый
Шериф-2 лайт (НЗ-К)		Коричневый
Шериф-2 лайт (НЗ-С)		Серебро
Шериф-2 лайт (НЗ-Ч)		Черный
Шериф-2 лайт (НЗ-З)		Золото

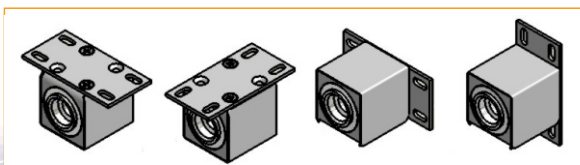


Монтаж и принцип работы

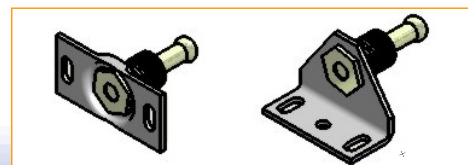
Запирание ригеля происходит при его полном входе в отверстие замка. При монтаже замка и ригеля необходимо соблюдать их соосность в пределах допуска свободного хода ригеля.

Расстояние от внутренней поверхности закрытой двери до замка должно быть 6-7 мм, что гарантирует необходимый свободный ход двери в диапазоне 3-4 мм при закрытом замке.

Варианты сборки и установки замка



Варианты сборки ригеля



Особенности

- Миниатюрные размеры и универсальное крепление
- Уникальное соотношение габаритных размеров, усилия удержания и потребляемого тока.
- Низкое энергопотребление.
- Автоматическая корректировка положение ригеля при не точном монтаже и провисании двери в процессе эксплуатации.



- Корпусные детали замка окрашены полиэфирной порошковой эмалью.
- Ригель и детали механизма замка имеют антикоррозионное покрытие (Ц6 и Ц6Хр).
- Не требует проведения профилактических работ и применения смазки потребителем на весь период эксплуатации.

Условия эксплуатации

Замки по устойчивости к воздействию климатических факторов соответствует условиям УХЛ2 по ГОСТ 15150:

- температура окружающего воздуха: от -40 до +50 °С
- относительная влажность воздуха не более 95% при +35°С и более низких температурах без конденсации влаги и образования инея
- установка внутри или снаружи помещения при обеспечении невозможности попадания внутрь замка влаги, пыли, грязи и т.

Комплект поставки

Замок электромеханический	1 шт
Ригель с пластиной регулировочной	1 шт
Кронштейн угловой крепления ригеля	1 шт
Пластина крепления защёлки	1 шт
Винт М3х4	2 шт
Шуруп 3,5х15	5 шт
Маркер разметочный	1 шт
Руководство по эксплуатации	1 экз

Технические характеристики

Сила удержания	150 кг
Потребляемый ток (при 12В)	0,1 А
Напряжение питания постоянного тока	10-18 В (НЗ), 10-14 В (НО)
Длина провода питания	0,1 м
Масса замка	не более 0,15 кг

По отдельному заказу возможно изготовление замка со встроенным датчиком положения двери, показывающим открыта или закрыта дверь.

Замки серии "Шериф-2" лайт выпускаются серийно и имеют сертификат соответствия ГОСТ.

Подключение

Разблокировка нормально закрытых замков производится подачей управляющего напряжения, а нормально открытых - снятием управляющего напряжения.
Для открытия замка контроллер СКУД должен подать на замок или снять (зависит от исполнения замка) напряжение и удерживать данное состояние до момента открытия двери.

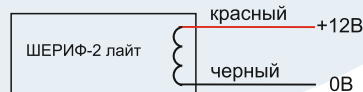


Схема подключения замка "Шериф-2 лайт" к контроллеру (на примере контроллера JSB-CL0002)

