

S-1 / S-2 / S-3

МАГНИТОКОНТАКТНЫЙ ИЗВЕЩАТЕЛЬ

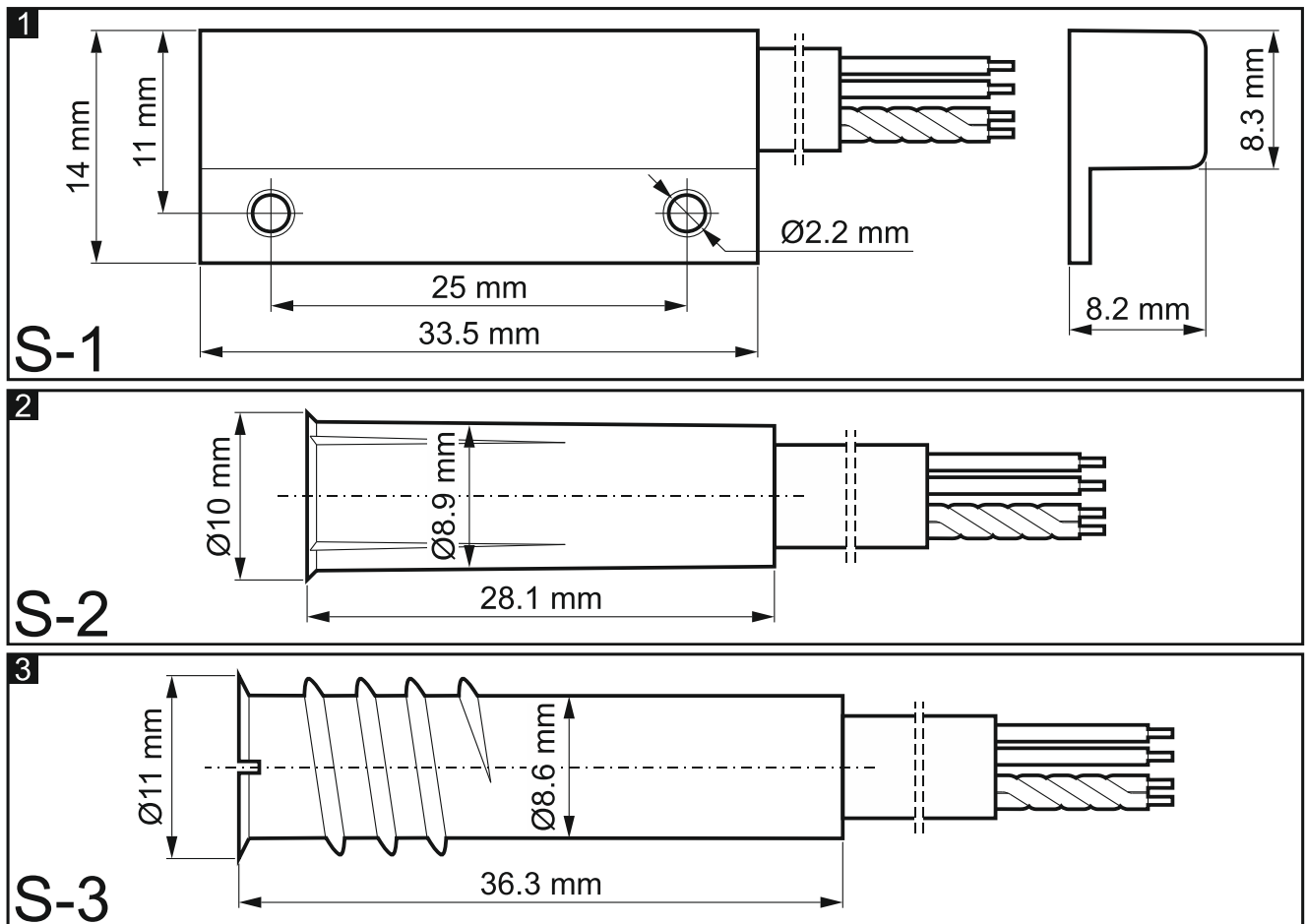
s123_ru 08/19

Извещатель S-1 / S-2 / S-3 позволяет обнаружить открытие двери, окна и т. п. Он дополнительно оснащен тамперным (антисаботажным) шлейфом. Извещатель S-1 предназначен для поверхностного монтажа, а извещатели S-2 и S-3 – для скрытого монтажа.

1. Описание

Извещатель состоит из магнитоконтактного датчика (геркона) и магнита. В случае отодвигания магнита от геркона (открытия окна или двери) контакты геркона размыкаются (тревога).

Оба элемента извещателя размещены в одинаковых защищенных от проникновения воды корпусах. Корпуса извещателей S-1 и S-2 выполнены из пластика, а корпус извещателя S-3 – из металла. Из корпуса геркона выведены 4 провода. Два скрученных вместе провода – это тамперный шлейф. На рисунках ниже изображены герконы извещателей.



2. Монтаж

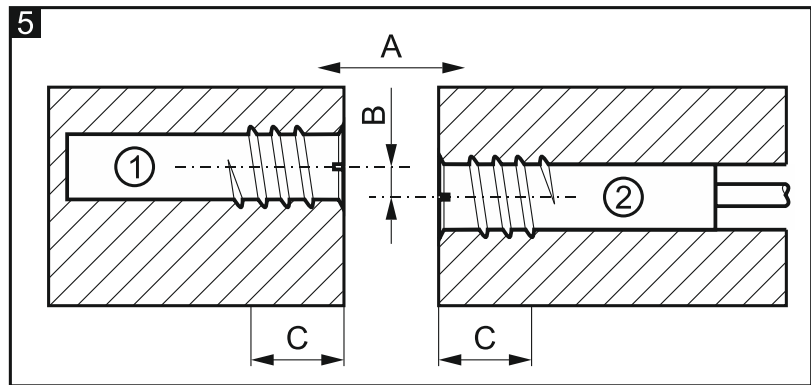
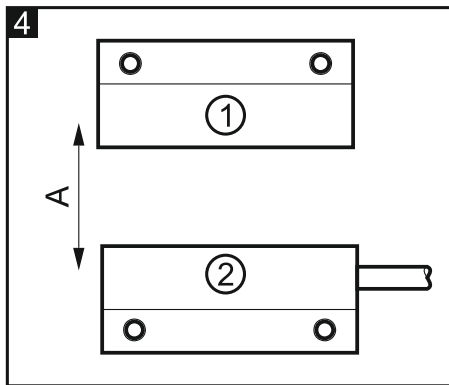
Геркон следует установить на неподвижную часть (например, на оконную или дверную коробку), а магнит – на подвижную часть (например, на створку окна или двери). Не устанавливайте извещатель на ферромагнитные поверхности и около сильных магнитных и электрических полей, поскольку это может привести к неправильной работе извещателя. Во время установки элементов извещателя следует учитывать расстояние замыкания контактов геркона.

Извещатель S-1 предназначен для поверхностного монтажа. Установите геркон и магнит параллельно друг другу (рис. 4). Элементы извещателя можно закрепить с помощью шурупов, двухсторонней клейкой ленты или клея.

Извещатели S-2 и S-3 предназначены для скрытого монтажа в дереве или пластике. Геркон и магнит следует устанавливать друг напротив друга (рис. 5 – на примере извещателя S-3). Для выполнения отверстий используйте сверло $\varnothing 9$ мм. Элементы извещателя S-2 устанавливаются вдавливанием, а элементы извещателя S-3 – ввертыванием в выполненные отверстия.

Примечания:

- Не вбивайте геркон в отверстие с помощью молотка (геркон может быть поврежден).
- Во время ввертывания геркона S-3 происходит скручивание проводов. Перед монтажом сверните провода в направлении, обратном направлению ввертывания, чтобы избежать их повреждения.



① магнит.

② геркон.

A – расстояние замыкания контактов геркона.

B – допустимый сдвиг осей геркона и магнита: S-2 = 10 мм, S-3 = 12 мм.

C – минимальная толщина стенки, в которую устанавливаются элементы извещателя: 10 мм.

3. Технические данные

Тип извещателя	NC
Максимальное коммутируемое напряжение геркона	20 В
Максимальный коммутируемый ток	20 мА
Переходное сопротивление	150 мОм
Минимальное количество переключений при нагрузке 20 В, 20 мА	360 000
Материал контактов	Ru (Путений)
Расстояние замыкания контактов геркона	S-1 18 мм
	S-2 28 мм
	S-3 15 мм
Расстояние размыкания контактов геркона	S-1 28 мм
	S-2 40 мм
	S-3 24 мм
Класс окружающей среды по EN50130-5	II
Диапазон рабочих температур	-10°C...+55°C
Максимальная влажность	93±3%
Масса	S-1 29 г
	S-2 28 г
	S-3 43 г

Декларация соответствия ЕС доступна по адресу www.satel.eu/ce