

Інструкція з використання JunctionBox (118×59)

Оновлено 15 Травня, 2024

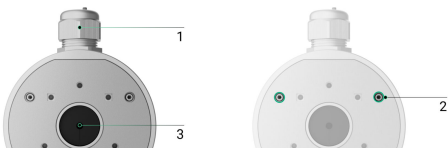


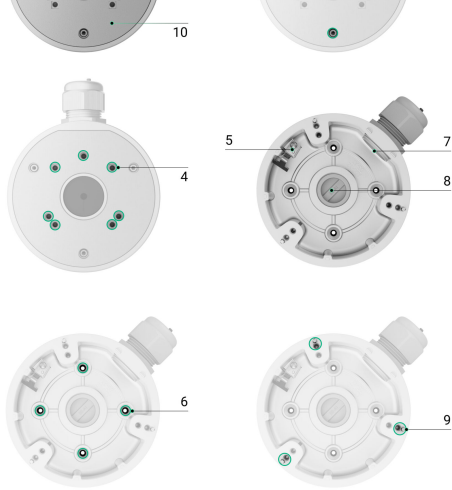
JunctionBox (118×59) — монтажна коробка для встановлення камер Ajax.

У комплект входять усі кріплення для встановлення. Монтажна коробка водонепроникна і має кабельний ввід, що дає змогу встановлювати її як усередині, так і зовні приміщення.

[Купити JunctionBox \(118×59\)](#)

Функціональні елементи





1. Кабельний ввід PG21.
2. Отвори для кріплення кришки монтажної коробки до її корпусу.
3. Заглушка кабельного вводу. Витягніть її, щоб вивести дроти.
4. Отвори для кріплення камери до кришки монтажної коробки.
5. Заземлювальний контакт.
6. Отвори для кріплення JunctionBox до поверхні.
7. Отвір для виведення дротів. Закрийте його заглушкою, якщо прокладаєте дроти крізь інший отвір.
8. Заглушка кабельного вводу. Витягніть її, щоб вивести дроти.
9. Отвори для кріплення камери (DomeCam Mini) до корпусу монтажної коробки.
10. Кришка JunctionBox.

Сумісні пристрої

У **JunctionBox (118×59)** ви можете встановити одну з камер:

- [BulletCam](#);
- [DomeCam Mini](#);
- [TurretCam](#)



JunctionBox (118×59) продається окремо від камер Ajax.

Ключові можливості

JunctionBox (118×59) – водонепроникна алюмінієва монтажна коробка для організації кабелів IP-камер Ajax. Вона дає змогу легко встановлювати пристрої на бетонні стіни, стелі або колони як надворі, так і в приміщенні.

Монтажна коробка має кабельний ввід PG21, щоб захистити кабель від пошкоджень, втрати ізоляції та надмірного згину під час монтажу й експлуатації. Ущільнювальне кільце для одного або двох кабелів у кабельному ввіді запобігає потраплянню води, пилу й інших забруднень у монтажну коробку для камери.



JunctionBox має монтажний трос, щоб закріпити кришку під час встановлення. Завдяки йому кришка не спаде з монтажної коробки для камери до моменту, коли її закріплять гвинтами. Монтажний трос під'єднується до заземлювального контакту.



Заземлення виконує спеціаліст згідно з локальними правилами та нормами електробезпеки.

Вибір місця встановлення

Місце встановлення JunctionBox має відповідати рекомендаціям щодо монтажу пристроїв, які встановлюються за допомогою коробки.

Дотримуйтеся рекомендацій щодо розміщення пристрою на етапі проектування системи Ajax для об'єкта.

Де не можна встановлювати JunctionBox

1. У приміщеннях або на вулиці, якщо показники температури та вологості не відповідають робочим параметрам. Це може пошкодити монтажну коробку.
2. У місцях, де умови не відповідають вимогам до пристрою, встановленого за допомогою монтажної коробки.

Підготовка до встановлення

Організація кабелів

Перш ніж прокласти кабелі, ознайомтеся з правилами електричної та пожежної безпеки у вашому регіоні. Обов'язково дотримуйтеся цих стандартів та нормативів. Поради щодо організації кабелів доступні в статті.

Прокладання кабелів

Рекомендуємо перед монтажем вивчити розділ Вибір місця встановлення цієї інструкції. Чітко дотримуйтеся проекту системи. Порушення основних правил встановлення та рекомендацій цієї інструкції може призвести до некоректної роботи, а також втрати зв'язку зі встановленими за допомогою

некоректної роботи, а також втрати зв'язку зі встановленими за допомогою JunctionBox пристроями.

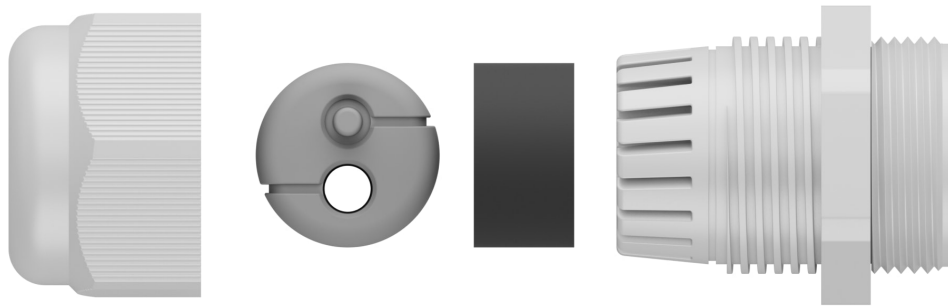
[Дізнатися більше](#)

Підготовка кабелів до під'єднання

Якщо вам потрібно прокласти кабелі через кабельний ввід, вкрутіть його в потрібний отвір. Закрийте інший отвір заглушкою кабельного вводу.

Щоб протягнути кабелі через кабельний ввід:

1. Розберіть кабельний ввід.



2. Розріжте **сіре** гумове ущільнювальне кільце по лініях розрізу відповідно до кількості кабелів. **Чорне** гумове кільце має залишитися цілим.
3. Протягніть один або два кабелі через сіре гумове ущільнювальне кільце. Одягніть чорне гумове кільце.
4. Зберіть кабельний ввід та вкрутіть його у потрібний отвір.

Встановлення

Перед монтажем переконайтеся, що вибрали оптимальне місце для розміщення монтажної коробки. Воно має відповідати вимогам цієї інструкції.

Як встановити JunctionBox

1. Заздалегідь підготуйте отвір в основі або на бічній поверхні монтажної коробки: вийміть заглушку кабельного вводу і закрийте інший отвір.
2. Визначте місця для свердління отворів на поверхні, де плануєте встановити JunctionBox, за допомогою монтажного шаблона. За потреби сумістіть шаблон з точкою входу кабелю. Приклейте шаблон до вибраного місця встановлення і просвердліть чотири отвори для шурупів відповідно до шаблона.
3. За потреби вставте трубу або гофротрубу (до Ø 16 мм) в отвір монтажної коробки.
4. За потреби протягніть один або два кабелі в корпус монтажної коробки через отвір в основі.
5. Закріпіть JunctionBox на вертикальній або горизонтальній поверхні у вибраному місці встановлення за допомогою комплектних гвинтів, використовуючи всі точки фіксації.



6. За потреби вкрутіть кабельний ввід у відповідний отвір на бічній поверхні монтажної коробки.
7. Протягніть кабелі камери через заглушку кабельного вводу на кришці JunctionBox.

8. Під'єднайте до камери кабель Ethernet, якщо вона живиться через PoE. В іншому випадку потрібно під'єднати і зовнішнє джерело живлення, і кабель Ethernet.
9. Протягніть кабелі всередині монтажної коробки для камери.
10. Встановіть кришку на корпус і закріпіть її комплектними гвинтами за допомогою комплектного шестигранного ключа (Ø 3 мм). Спосіб встановлення залежить від моделі камери.



11. Встановіть камеру на кришку JunctionBox.
12. Перевірте щільність прилягання JunctionBox.

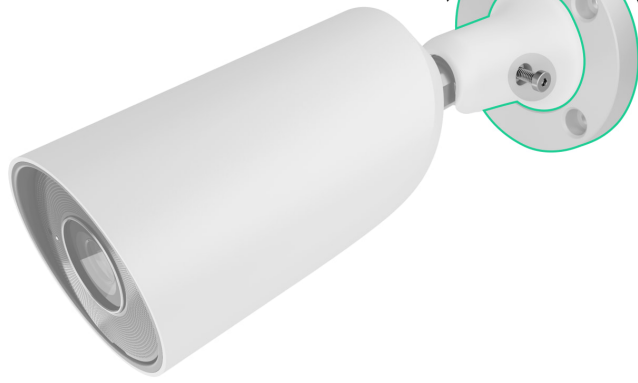
Як встановити камеру в JunctionBox

BulletCam

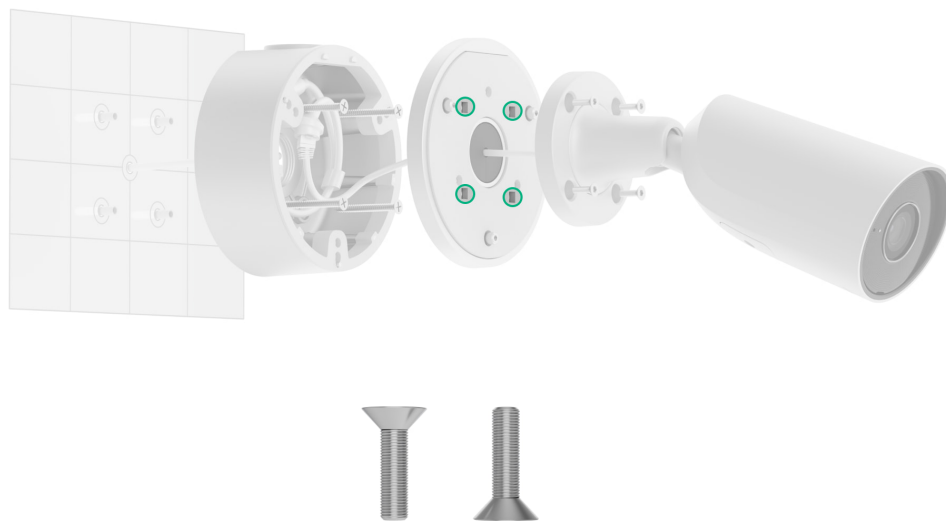
Щоб встановити BulletCam у JunctionBox:

1. Ослабте гвинт на поворотному монтажному кронштейні BulletCam за допомогою комплектного шестигранного ключа (Ø 2 мм) та обертайте кронштейн, щоб змінити положення каналу для кабелю. Закрутіть гвинт.





2. Протягніть кабель через заглушку кабельного вводу на кришці JunctionBox та закріпіть поворотний монтажний кронштейн комплектними гвинтами **M4 × 12** на поверхні.



[Дізнатися більше про встановлення BulletCam](#)

DomeCam Mini





Щоб встановити DomeCam Mini в JunctionBox:

1. Зніміть фасетку.
2. Відкрутіть гвинти, що тримають захисну кришку, за допомогою комплектного шестигранного ключа (\varnothing 2,5 мм).
3. Відрегулюйте положення камери, повертаючи її корпус. Закрутіть два гвинти, щоб зафіксувати корпус об'єктива камери. Установіть захисну кришку на місце та закрутіть гвинти.
4. Протягніть кабель у JunctionBox та закріпіть камеру на монтажній коробці комплектними гвинтами **M4 × 20**. DomeCam Mini встановлюється без кришки.



5. Установіть фасетку.

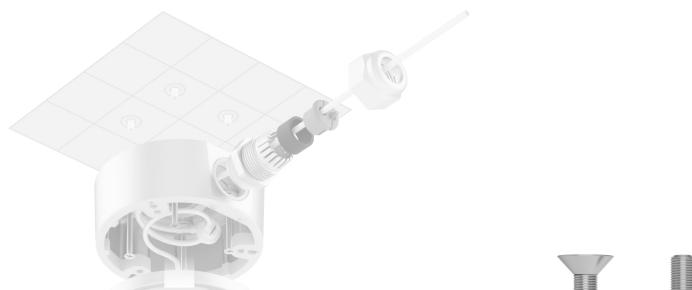
[Дізнатися більше про встановлення DomeCam Mini](#)

TurretCam



Щоб встановити TurretCam у JunctionBox:

1. Ослабте два гвинти за допомогою комплектного шестигранного ключа (\varnothing 2 мм) та зніміть корпус камери з тримача. Притримуйте корпус, щоб не впустити камеру.
2. Протягніть кабель через тримач камери та закріпіть тримач на кришці JunctionBox комплектними гвинтами **M4 × 12**.





3. Установіть корпус камери в тримач так, щоб об'єктив камери був спрямований на зону під охороною. Закрутіть два гвинти в тримачі за допомогою комплектного шестигранного ключа (Ø 2 мм).

[Дізнатися більше про встановлення TurretCam](#)

Обслуговування

JunctionBox не потребує обслуговування.

Технічні характеристики

[Усі технічні характеристики](#)

[Відповідність стандартам](#)

Гарантія

Гарантія на продукцію товариства з обмеженою відповідальністю «Аджакс Системс Манюфекчурінг» діє 2 роки після придбання.

Якщо пристрій працює некоректно, рекомендуємо спочатку звернутися до служби підтримки: в більшості випадків технічні питання можна розв'язати дистанційно.

[Гарантійні зобов'язання](#)

Зв'язатися з технічною підтримкою:

- e-mail
- Telegram
- Номер телефону: **0 (800) 331 911**

Підпишіться на розсилку про безпечне життя. Без спаму

Підписатися