

Активуємо централь за допомогою SADP, прописуємо вільну адресу у локальній мережі та додаємо централь у Hik-Connect.

ID	Device Type	Status	IPv4 Address	Port	Enhanced SDK Service	Software Ver.	IPv4 Gate	HTTP P.	Device Serial No.	Subnet Ma.	MAC Address
001	iDS-7732NXI-H4(X/B)	Active	192.168.10.94	8000	8443	V4.50.000bui...	192.168.1...	80	iDS-7732NXI-H4(X/B)162020...	255.255.2...	ac-cb-51-d0-
002	DS-PWA32-HSR	Active	192.168.10.137	8000	N/A	V1.0.8build 2...	192.168.1...	80	DS-PWA32-HSR20181123A...	255.255.2...	58-03-fb-b9-
003	DS-KH8350-WTE1	Active	192.168.10.106	8000	N/A	V2.1.52build ...	192.168.1...	80	DS-KH8350-WTE101201903...	255.255.2...	98-8b-0a-80-
004	DS-KH9510-WTE1	Active	192.168.10.127	8000	N/A	V2.1.22build ...	192.168.1...	80	DS-KH9510-WTE101202108...	255.255.2...	24-28-fd-59-
005	DS-2CD2347G2-LU	Active	192.168.10.3	8000	8443	V5.7.12build ...	192.168.1...	80	DS-2CD2347G2-LU2021061...	255.255.2...	4c-f5-dc-85-
006	DS-KB8113-IME1	Active	192.168.10.128	8000	N/A	V2.2.51build ...	192.168.1...	80	DS-KB8113-IME1012020090...	255.255.2...	c0-51-7e-0-
007	DS-2CD2420F-I	Active	192.168.10.96	8000	N/A	V5.4.800bui...	192.168.1...	80	DS-2CD2420F-I20160114AA...	255.255.2...	28-57-be-7T

Для цього скануємо QR-код на централі у Hik-Connect. Перед додаванням периферійних пристроїв треба перевірити параметр сумісності з EN 50131. Через нього може бути не видно всіх параметрів хаба а також при вході кожен раз буде запрошувати пароль. Для цього треба зайти у веб-інтерфейс централі, активувати обліковий запис "Maintenance", зайти під обліковим записом "maintenance" у веб-інтерфейс та вимкнути цю функцію у Hik-Connect. Отже: заходимо на веб-інтерфейс централі.

Небезпечно | 192.168.10.137/doc/page/login.asp?\_1688549309290

**HIKVISION**

admin

\*\*\*\*\*

Вход

©2020 Hikvision Digital Technology Co., Ltd. All Rights Reserved.

Вмикаємо користувача “maintenance”, натискаємо “Зберегти”.

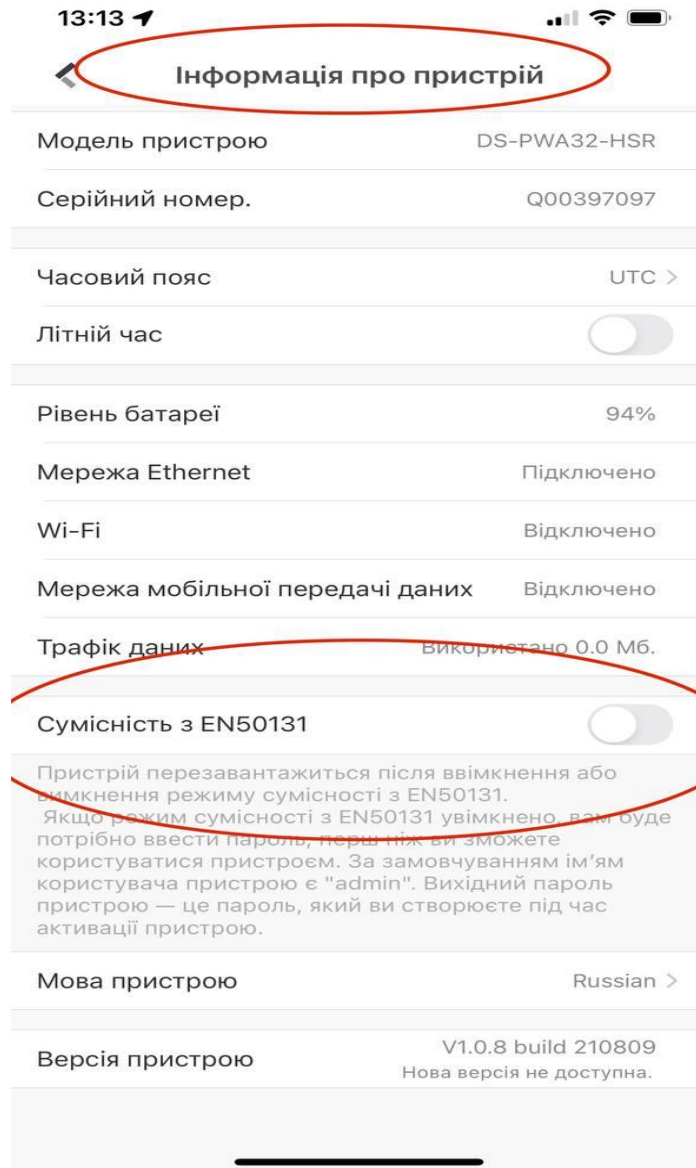
The screenshot shows the Hikvision user management interface. The header includes the Hikvision logo and the text "Управление пользователями". A sidebar on the left lists various system management options. The main area displays a table of users with columns for "№", "Имя пользователя", "Тип пользователя", "Включить пользователя", and "Операция". The user "maintenance" is highlighted, and its status toggle is circled in red. Below the table, the "Сохранить" button is also circled in red.

№	Имя пользователя	Тип пользователя	Включить пользователя	Операция
1	admin	Администратор	<input type="checkbox"/>	
2	монтажник	монтажник	<input type="checkbox"/>	
3	maintenance	Инженерное техническое о...	<input checked="" type="checkbox"/>	

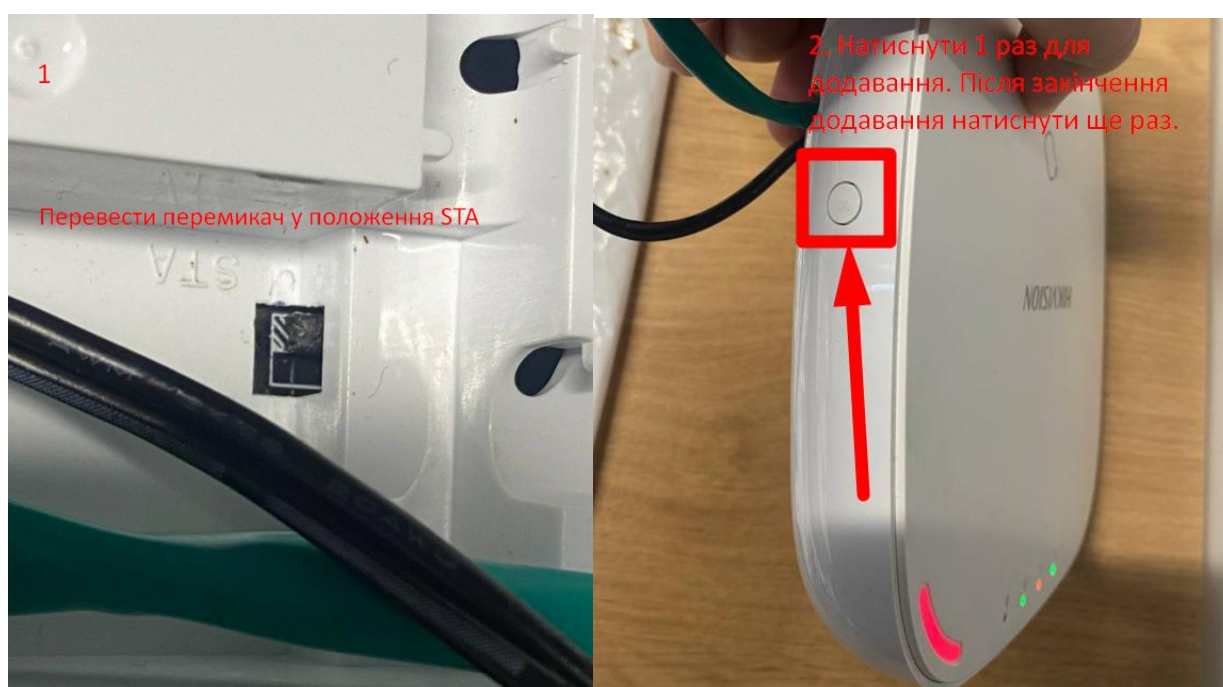
Заходимо на веб інтерфейс централі ще раз, але під обліковим записом “maintenance”, прописуємо пароль “hik12345”. Вводимо новий пароль і входимо у веб-інтерфейс.

The screenshot shows the Hikvision login interface. A modal window titled "активация" is open, displaying a password change form for the user "maintenance". The form includes fields for "Имя пользователя" (filled with "maintenance"), "Пароль" (filled with "hik12345" and marked with a red error icon), and "Подтвердите пароль". A message below the password field states: "Допустимый пароль (от 8 до 16 символов) должен включать по крайней мере два типа символов из перечисленных: цифры, строчные и заглавные буквы, специальные символы." The "Вход" button is visible in the background.

Далі відкриваємо Hik-Connect та перевіряємо стан параметру “сумісність з EN 50131” (повинен бути вимкнений).

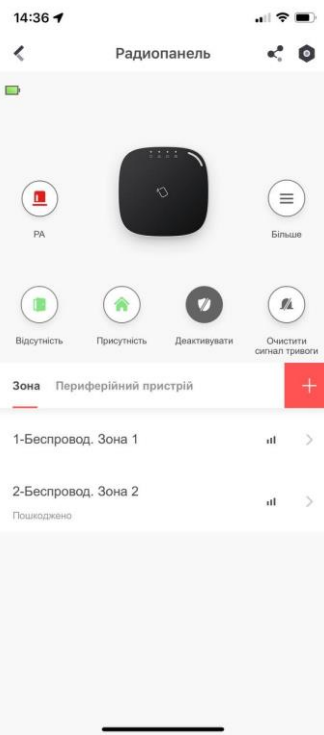


Через мобільний застосунок є проблема з додаванням детекторів, так як оновлень на цей пристрій більше не буде, можливо це виправлять в нових версіях Hik-Connect. Зараз пристрої можна додавати через механічну кнопку яка знаходиться на боковій частині хабу. Рекомендовано увімкнути звук хоча б на 1 рівень щоб чути в якому режимі знаходиться хаб. При натисканні цієї кнопки хаб повідомить що «Ви увійшли в режим додавання пристроїв», після чого вмикайте пристрої послідовно, хаб буде повідомляти про їх додавання. Деякі пристрої при додаванні необхідно просто увімкнути, наприклад магнітоконтаті детектори, а є пристрої, в яких потрібно натиснути кнопку, як наприклад у PIR детектора. Нижче на фото продемонстровано в яких умовах відбувається успішне додавання детекторів.





Для додавання потрібно 3-5 секнд



\*Перед додаванням детекторів переконайтеся, що біля батарейки не стоїть пластиковий запобігач.