

ХАРАКТЕРИСТИКИ

Модель	KRF-1200VA	
Вхідна напруга	145-290 В АС ± 5 В АС	
Вихідна напруга	200-255 В АС ±5 В АС	
Вихідна потужність (байпас)	1200 ВА / 720 Вт	
Вихідна потужність (робота від АКБ)	600 ВА / 360 Вт	
Форма вихідного сигналу	Апроксимована синусоїда	
Вихідна частота	50 Гц або 60 Гц	
Акумуляторна батарея	25.6 В / 153.6 Вт/г LiFePO4	
Час роботи від батареї (в залежності від навантаження)	100 Вт	1 год.
	200 Вт	30 хв.
	450 Вт	3.5 хв.
Рівень шуму	Менше 45 дБ	
Робоча температура	0-45 °С	
Вологість	10-90 %	
Розміри	305x85x141 мм	

ПЕРЕВІРКА ДБЖ

Щоб перевірити роботу ДБЖ від резервної акумуляторної батареї, вимкніть джерело живлення. Ваш ПК повинен продовжувати нормально функціонувати.

1. Самотестування під час включення

Натисніть кнопку, якщо РК-дисплей відобразить вхідну напругу, то БЖД готове до роботи.

2. Функція «Тиша»

У режимі роботи від акумулятора коротко натисніть кнопку, щоб увімкнути або вимкнути зумер. Коли джерело живлення має низький заряд батареї або перевантажене, зумер не вимикається.

3. Автоматичний запуск

У режимі роботи від акумулятора ДБЖ розряджається, поки акумулятор не розрядиться і не виключиться пристрій. Коли в мережі відновиться напруга, ДБЖ автоматично запуститься.

4. Захист від перевантаження

Якщо БЖД перевантажене під час роботи, і проблема не вирішується користувачем вчасно, через деякий час прилад відключить вихідну напругу.

5. Вимкнення

1) Мережа в нормі
Натисніть кнопку і тримайте протягом 3 секунд. ДБЖ відключить вихід і перейде в режим очікування.

2) Робота від батареї
Натисніть кнопку і тримайте протягом протягом 3 секунд. ДБЖ вимкнеться після тривалого звукового сигналу.

УСУНЕННЯ НЕСПРАВНОСТЕЙ

Діаграма усунення несправностей охоплює більшість труднощів, з якими ви можете зіткнутися в звичайних робочих умовах. Якщо ДБЖ не працює належним чином, переконайтесь що ви перевірили наступні пункти, перш ніж зателефонувати в сервісний центр.

1. ДБЖ підключене до справної розетки?
2. Напруга в мережі знаходиться в номінальних межах?
3. Запобіжник або вимикач на задній панелі в справному стані?

Будь ласка, надайте наступну інформацію, коли телефонуватимете на сервіс.

1. Номер моделі та порядковий номер;
2. Дата виникнення проблеми;
3. Повний опис проблеми.

ДІАГРАМА УСУНЕННЯ НЕСПРАВНОСТЕЙ		
НЕСПРАВНІСТЬ	МОЖЛИВІ ПРИЧИНИ	ДІЇ, ЯКІ ПОТРІБНО ВЖИТИ
ДБЖ не вмикається	ДБЖ не підключене до мережі і перевантажене	Підключіть до мережі та зменште навантаження
	Згорів вхідний запобіжник або вимкнено вимикач	Замініть запобіжник або увімкніть напругу. Зменште навантаження і переконайтесь що воно справне і не має короткого замикання.
	Вхідна напруга в мережі занадто низька	Перевірте вхідну напругу змінного струму в мережі
	ДБЖ несправне	Будь ласка, відправте в сервісний центр для ремонту
Звуковий сигнал звучить кожні 8 секунд	ДБЖ раптово переходить у режим роботи від батареї, незважаючи на наявність мережі	Негайно збережіть дані та вимкніть операційну систему
Звуковий сигнал звучить кожну 1 секунду	Залишилося менше 1 хвилини часу роботи від батареї	Вимкніть систему, зарядіть акумулятор перед наступним запуском
Час роботи від батареї менше, ніж зазначено	ДБЖ перевантажене	Будь ласка, зменште навантаження
	Акумулятор заряджений не повністю	Зарядіть акумулятор протягом щонайменше 12 годин та повторно перевірте час роботи від батареї
	Несправність зарядного пристрою в ДБЖ	Будь ласка, відправте в сервісний центр для ремонту

ГАРАНТІЙНИЙ ТАЛОН

Серійний номер: _____

Прізвище клієнта

Контактна особа

Адреса

номер телефону

Товар/модель

Поштовий індекс

Факс

Дата покупки

Гарантія дійсна до:

Підпис продавця

Підпис клієнта

**ЦЯ ІНСТРУКЦІЯ МІСТИТЬ ВАЖЛИВІ
ВКАЗІВКИ ЩОДО БЕЗПЕКИ.
ТРИМАЙТЕ ІНСТРУКЦІЮ ПІД РУКОЮ
ДЛЯ МАЙБУТНЬОГО
ВИКОРИСТАННЯ.**

ВСТАНОВЛЕННЯ ТА ЕКСПЛУАТАЦІЯ

Перед встановленням, будь ласка, прочитайте та зрозумійте наступні кроки
Перевірте наступні елементи всередині коробки:

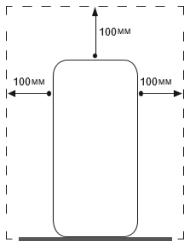
- Інструкція користувача
- ДБЖ
- Мережевий шнур

РОЗПАКУВАННЯ ТА ОГЛЯД

Огляньте упаковку на наявність пошкоджень. негайно повідомте продавця, якщо буде виявлено пошкодження. Зберігайте упаковку в безпечному місці для можливого майбутнього перевезення ДБЖ.

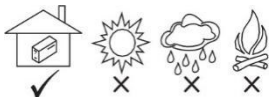
РОЗМІЩЕННЯ ДБЖ

Встановіть ДБЖ на міцній сухій поверхні у приміщенні з вентиляцією, подалі від прямих джерел тепла. Залиште принаймні 100мм інтервал навколо ІБП щоб забезпечити адекватну вентиляцію .

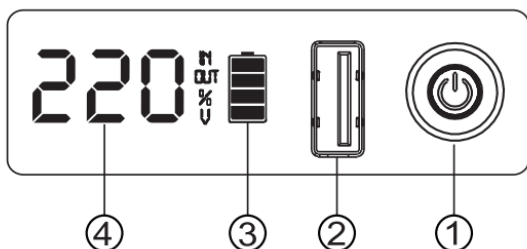


ДБЖ призначене тільки для використання в приміщенні. Хоча ваше ДБЖ дуже надійне, його внутрішні компоненти не герметичні від навколишнього середовища Будь ласка, зверніть увагу на наступне:

- Уникайте прямих сонячних променів;
- Уникайте надмірного тепла;
- Уникайте попадання надмірної вологості або рідини;
- Уникайте зайвого пилу.



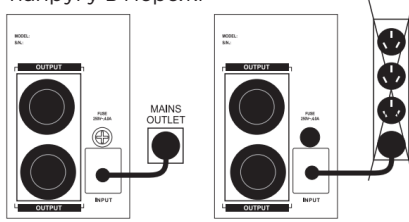
ЗАГАЛЬНІ ХАРАКТЕРИСТИКИ ДБЖ



- 1) Кнопка УВИМ / ВИМ
- 2) USB-вихід (5 В / 2 А)
- 3) Ємність батареї
- 4) Вихідна напруга відображається за замовчуванням натисніть кнопку ON/OFF для перемикання параметрів: відсоток навантаження (рівень навантаження 1/2/3 чим вище рівень тим більше навантаження)

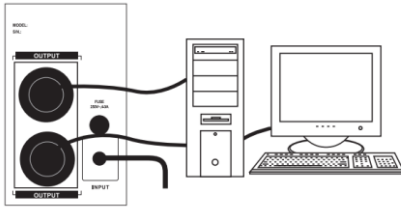
ПІДКЛЮЧЕННЯ ДБЖ ДО МЕРЕЖІ

Підключіть шнур живлення до перевіреного заземленого 3-провідного гнізда. Не вмикайте джерело живлення, використовуючи стабілізатор напруги або мережевий продовжувач. Увімкніть напругу в мережі

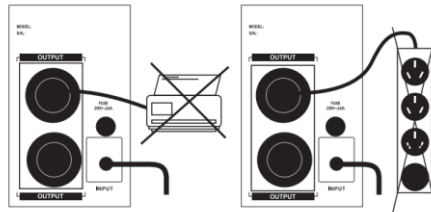


ПІДКЛЮЧЕННЯ ОБЛАДНАННЯ ДО ДБЖ

Тепер підключіть потрібне навантаження (комп'ютер, монітор тощо) до вихідної розетки змінного струму на задній панелі ДБЖ.



- ❖ Не підключайте лазерний принтер або будь-яку не комп'ютерну периферію до розетки ДБЖ.
- ❖ Не підключайте до розеток ДБЖ стабілізатор напруги або мережевий



Увімкніть ДБЖ за допомогою перемикача включення/вимкнення живлення, розташованого на передній панелі. Тепер ДБЖ готове до використання. Увімкніть обладнання для початку роботи

ЗАХОДИ БЕЗПЕКИ

Даний пристрій знаходиться під напругою, всі ремонтні роботи повинен виконувати виключно кваліфікований персонал. Не намагайтеся самостійно відремонтувати пристрій. В пристрої є внутрішнє джерело енергії (акумулятор). В розетках присутня напруга навіть якщо пристрій не підключено до джерела змінного струму

УВАГА

Відповідно до вимог пожежної безпеки, заміну запобіжника слід виконувати виключно на аналогічний за моделлю та номінальним струмом. Пристрій призначений для експлуатації лише в приміщеннях. Рекомендується уникати впливу надмірного нагріву, запиленості, підвищеної вологості чи потрапляння рідин у зону розташування ДБЖ.

ТЕХНІЧНЕ ОБСЛУГОВУВАННЯ АКУМУЛЯТОРА/БАТАРЕЇ

ПІСЛЯ ВИПУСКУ З ЗАВОДУ БАТАРЕЮ НЕОБХІДНО ПІДЗАРЯДИТИ. ЯКЩО БАТАРЕЯ НЕ ВИКОРИСТОВУЄТЬСЯ ПРОТЯГОМ ТРИВАЛОГО ПЕРІОДУ ЧАСУ, ВОНА ПОЧИНАЄ САМОРОЗРЯДЖАТИСЯ, ЩО МОЖЕ ПРИЗВЕСТИ ДО СКОРОЧЕННЯ ТЕРМІНУ ЇЇ РОБОТИ, АБО ДО ВТРАТИ ГАРАНТІЇ. ТАКОЖ НЕОБХІДНО ЗВЕРТАТИ УВАГУ НА ДОТРИМАННЯ ТЕМПЕРАТУРНОГО РЕЖИМУ І НЕ ДОПУСКАТИ ПЕРЕГРІВУ, ЯКИЙ МОЖЕ СКОРОТИТИ ТЕРМІН РОБОТИ БАТАРЕЇ. ДЛЯ ДОСЯГНЕННЯ МАКСИМАЛЬНОГО ТЕРМІНУ ПРИДАТНОСТІ БАТАРЕЇ НЕОБХІДНО ВИКОНУВАТИ ІНСТРУКЦІЇ.

Акумулятор ДБЖ заряджається кожного разу, коли джерело живлення підключено до мережі та увімкнено. Зазвичай для повної зарядки потрібно більше 12 годин. Не розряджайте акумулятор до повного розряду – повністю, це скоротить термін його служби.

