



GSM КЛЮЧ

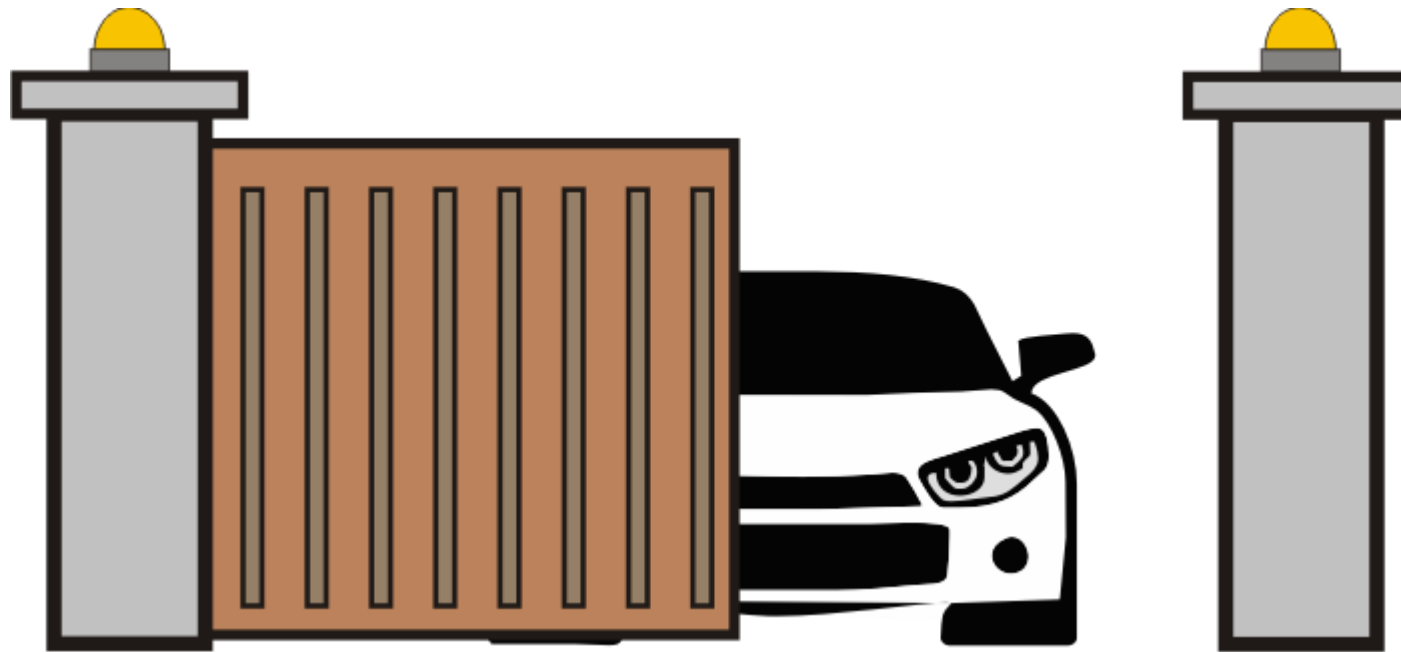
RC-4000

GSM RC-4000 ключ призначений для дистанційного керування пристроями. Тепер Ви можете забути про загублений брелок чи втрачені ключі. Ваш ключ завжди з Вами і його практично не можливо підробити. Надійна система дозволить захистити вашу оселю та майно. При роботі з пристроєм не потрібно витратити кошти на дзвінок. Під час виклику з'єднання не відбувається, пристрій розпізнає Ваш номер і відкриває двері, ворота чи сейф.

Налаштування пристрою максимально просте. Керувати пристроєм ви можете з будь-якої точки світу, завдяки використанню GSM зв'язку.



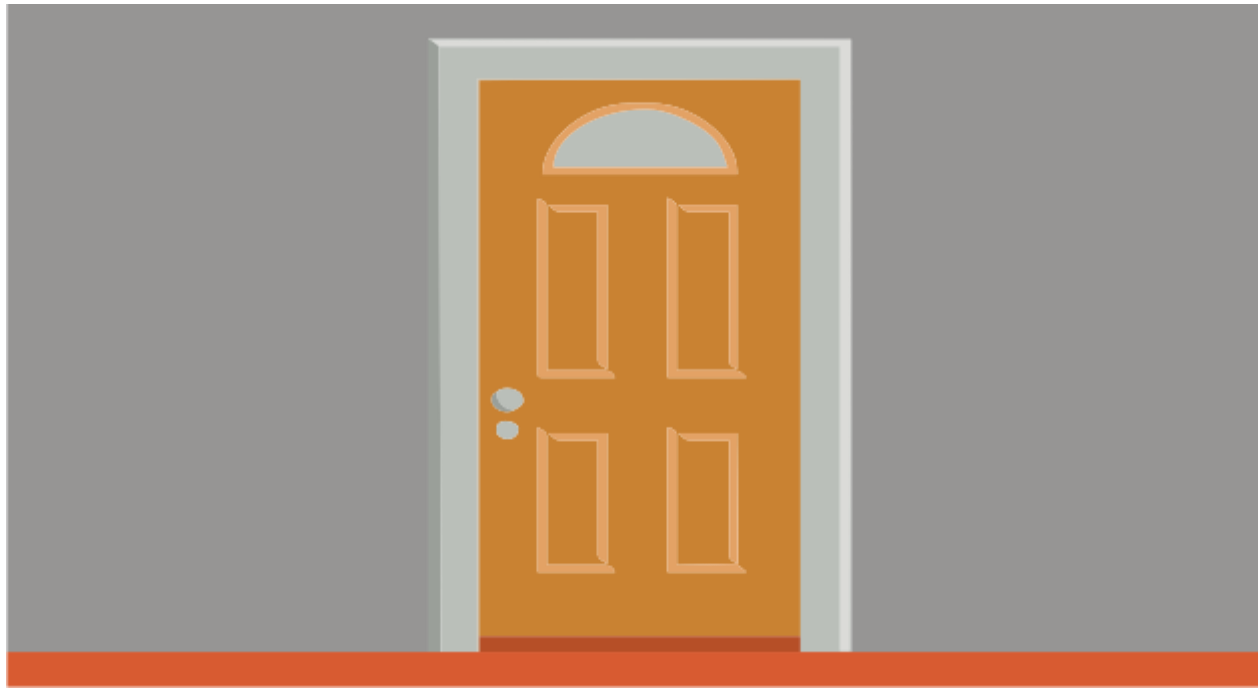
RC-4000 може працювати з усіма типами шлагбаумів. Може бути встановлений безпосередньо в шлагбаум, так і паралельно клавіші оператора. Пристрій може живитися від змінної напруги від 9..30В.



RC-4000 здатний керувати автоматикою відкотних або розпашних воріт.



RC-4000 може бути встановлений для керування автоматикою ролетів або підйомних воріт.

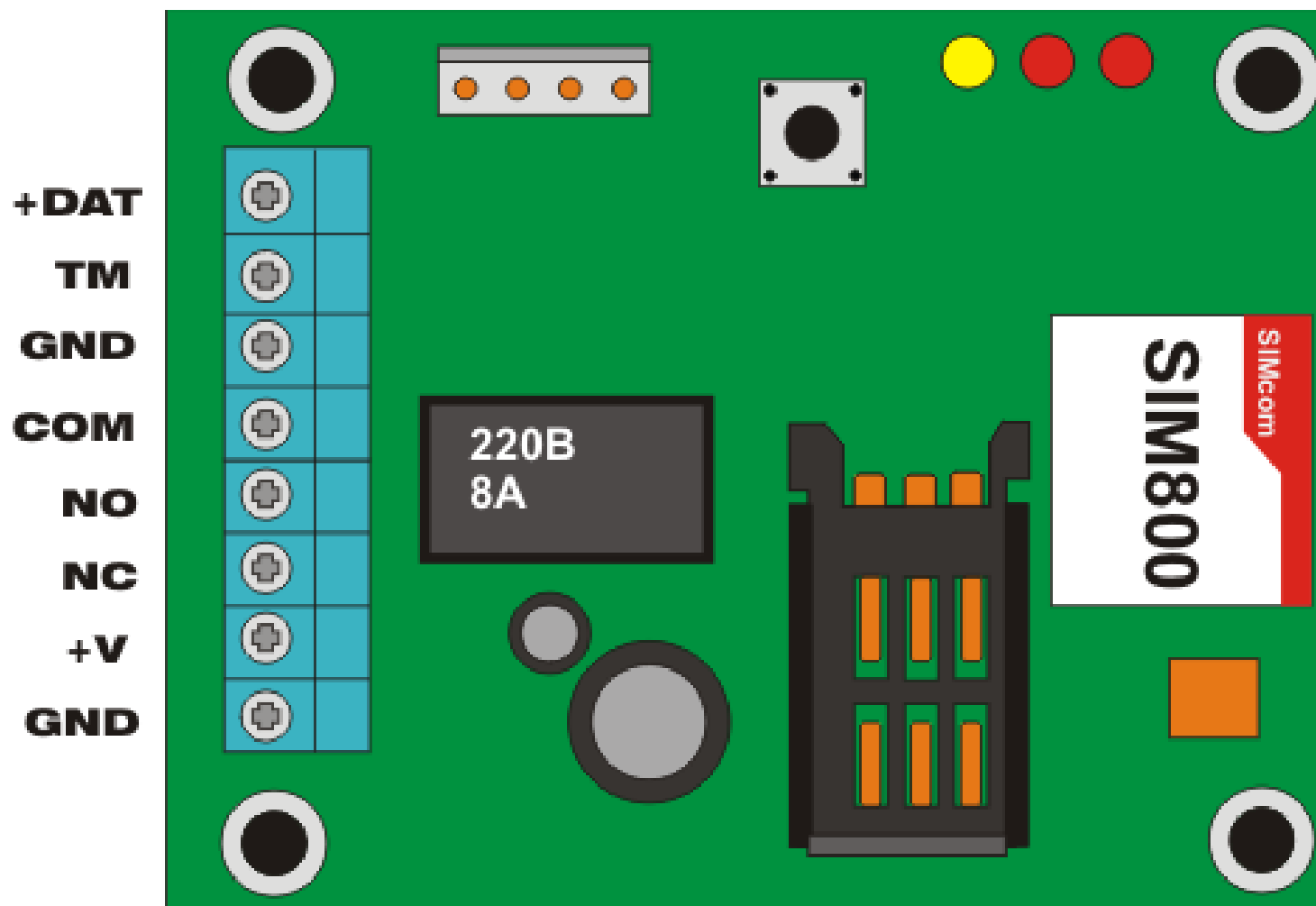


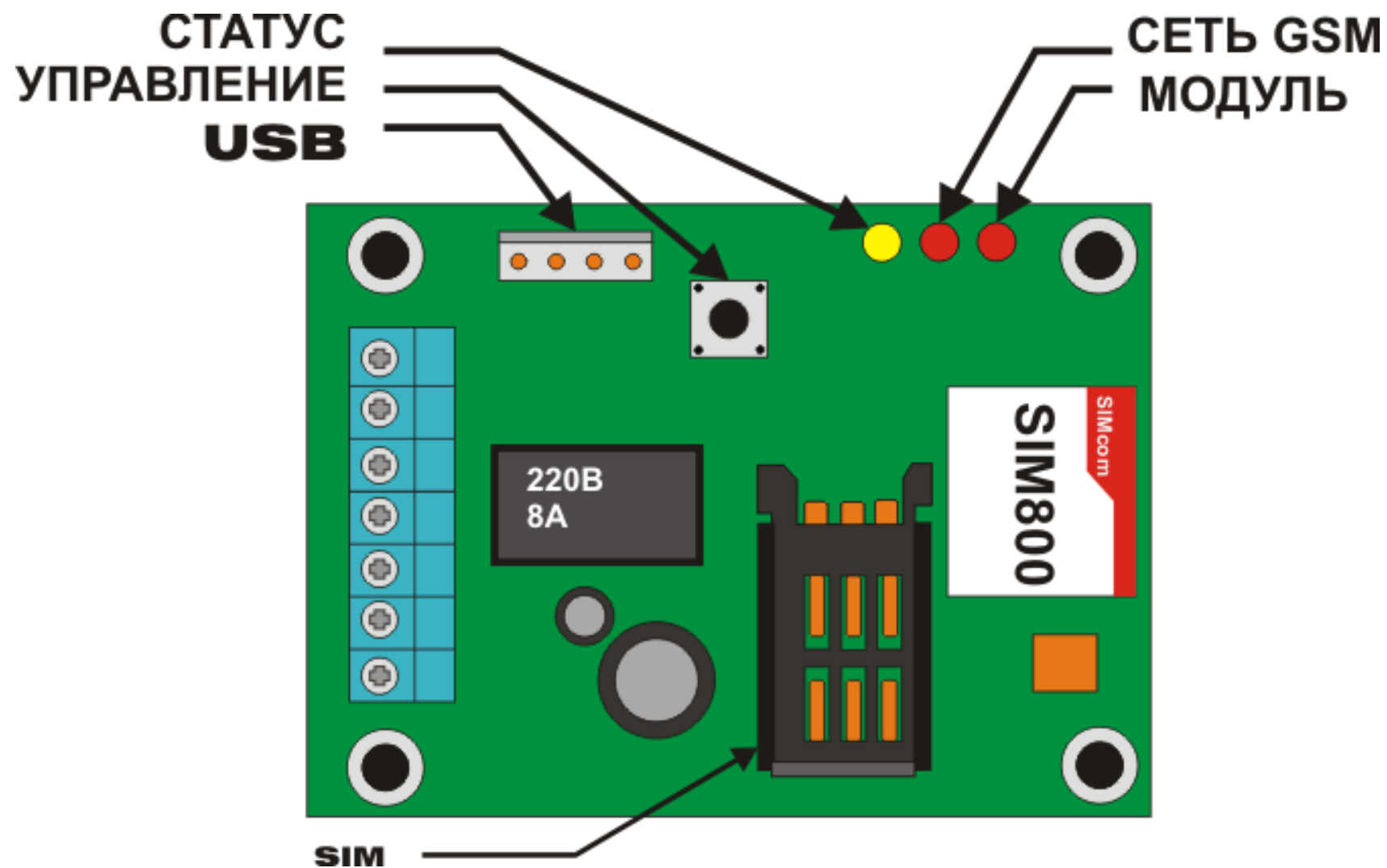
RC-4000 підходить для керування всіма типами дверних замків: електромагнітних, електромеханічних, ригельних. Може бути використовуватися як з контролером дверей так і окремо.



RC-4000 зручно використовувати для керування замками секретів, сейфів, мебельними замками.

ПАРАМЕРТ	Од. Вим.	Значение
Напруга живлення	В	9..30
Максимальний струм споживання	мА	200 мА
Рабочая частота	МГц	900/1800
Максимальна кількість абонентів	-	4000
Дальність дії	-	необмежена
Максимальний час таймеру	с	0..99
Максимальний струм комутації	А	8
Температурний діапазон	°С	-10..+45
Керування	-	СМС, USB
Габаритні розміри	мм	120 x 80 x36
Масса блока	кг	0,3





+V – Живлення пристрою «+».

GND – Живлення пристрою «-».

NC – Вивід реле нормально замкнутий з COM. При входному дзвінку розмикається контакт з COM

NO – Вивід реле нормально розімкнений з COM. При входному дзвінку замикається контакт з COM.

COM – Вивід реле.

GND – Живлення зчитувача ТМ «-» (тільки для модель RC-4000-PF).

ТМ – Лінія даних зчитувача ТМ (тільки для модель RC-4000-PF).

+DAT – Живлення зчитувача ТМ «+» (тільки для модель RC-4000-PF).

ДОДАВАННЯ НОМЕРУ В ПАМ'ЯТЬ ПРИСТРОЮ

Для додавання номеру в абонентську книгу пристрою відправте SMS:

#11180+380ххуууzzzz

де 1111 – секретний код, 80 – команда додати номер, хххуууzzzz – номер абонента.

Приклад

#11180+380ххуууzzzz,+380qqwwweeee,...

ВИДАЛЕННЯ НОМЕРУ

Щоб видалити номер з абонентської книги пристрою відправте SMS:

#11181+380ххуууzzzz

де 1111 – секретний код, 81 – команда додати номер, хххуууzzzz – номер абонента.

Приклад

#11181+380ххуууzzzz,+380qqwwweeee,...

РЕЖИМ ШТАТНИЙ

В цьому режимі доступ надається тільки абонентам, чий номер є в пам'яті пристрою. Режим за замовчуванням.

Щоб активувати режим потрібно відправити SMS:

#11150

де 1111 – секретний код, 50 – команда активувати ШТАТНИЙ режим.

РЕЖИМ ДОСТУП

В цьому режимі доступ надається всім абонентам, що додзвонились.

Номер не заноситься в пам'ять пристрою.

Щоб активувати режим потрібно відправити SMS:

#11152

де 1111 – секретний код, 52 – команда активувати режим ДОСТУП.

РЕЖИМ ЗАПИС

Щоб максимально спростити запис великої кількості номерів ввімкніть цей режим. В цьому режимі доступ надається всім хто додзвонився. Одночасно номери заносяться в пам'ять пристрою. Щоб активувати режим потрібно відправити SMS:

#11151

де 1111 – секретний код, 51 – команда активувати ЗАПИС режим.

ВСТАНОВЛЕННЯ ЧАСУ СПРАЦЮВАННЯ РЕЛЕ

Заводський час спрацювання пристрою РС-4000 – 6 секунд. Ви можете змінити його. Щоб активувати режим потрібно відправити SMS:

#1116602

де 1111 – секретний код, 66 – команда активувати встановлення часу, 02- час 2с. Ви можете встановити час від 1с до 99с.

ВСТАНОВЛЕННЯ СЕКРЕТНОГО КОДУ

Заводський секретний код пристрою RC-4000 – 1111.

Щоб змінити секретний код слід відправити SMS:

#1111339876

де 1111 – секретний код, 33 – команда змінити секретний код, 9876 – новий секретний код.

ЗАПИТ СТАНУ РАХУНКУ

Для того, щоб перевірити стан рахунку пристрою RC-4000, потрібно відправити SMS:

#111103*111#

де 1111 – секретний код, 03 – команда запиту стану рахунку, *111# – USSD запит оператора SIM карти пристрою.

ВИДАЛЕННЯ ВСІХ НОМЕРІ З ПАМ'ЯТІ ПРИСТРОЮ

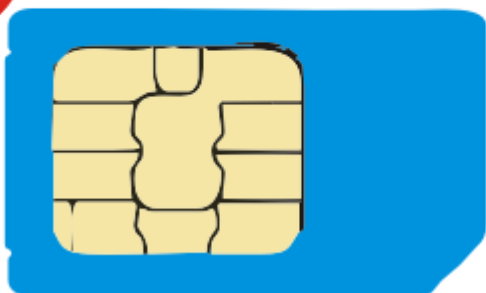
Щоб видалити всі номери з пам'яті пристрою необхідно відправити SMS:

#111eraseall

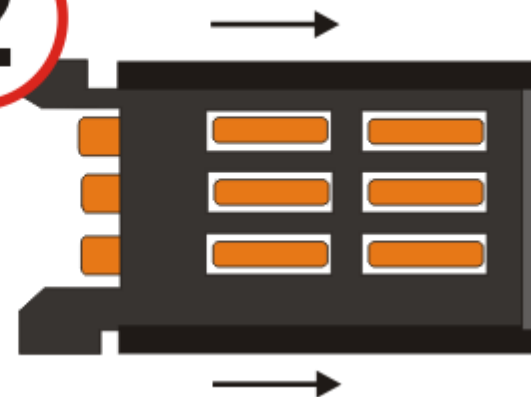
де 1111 – секретний код, **eraseall** – команда видалення всіх номерів.

1. Пристрій RC-4000, працює з картами усіх мобільних операторів України.
2. Перед встановленням SIM карти, її потрібно активувати, якщо це нова SIM карта. Для активації достатньо зробити вихідний успішний дзвінок або перевірити стан рахунку.
3. Потрібно зняти запит PIN коду з SIM карти.
4. Далі необхідно встановити карту як показано на рисунку.
5. Подати живлення на пристрій та дочекатися поки RC-4000, зареєструється в мобільній мережі.
6. Здійснити перший дзвінок на номер SIM карти встановленої в пристрій. Пристрій прийме виклик і запропонує ввести секретний код в тональному режимі. Секретний код 1111. Після цього ви можете змінювати налаштування пристрою.

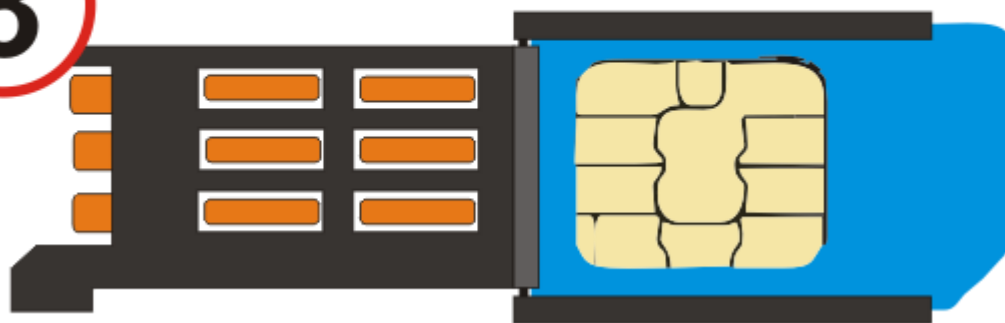
1



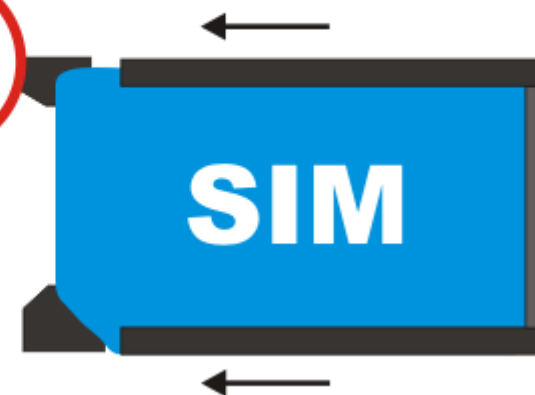
2



3



4



Якщо пристрою не вдалось зареєструватися в мережі або втрачений зв'язок з модемом чи пристрій не відповідає пристрій подасть світловий сигнал з кодом помилки. При подачі живлення пристрою, якщо попередньо була помилка пристрій покаже код помилки.

Код помилки (Кількість сигналів)

- 1 помилка ініціалізації модему;
- 2 немає відповіді від модему;
- 3 не встановлена SIM карта;
- 4 пристрій не зареєструвався в мережі;
- 5 встановлено PIN код на SIM карті;
- 6 перевищена допустима напруга живлення;
- 7 напруга живлення нижче допустимого рівня;
- 8 перегрів модему ($> +80C$)
- 9 переохолодження модему ($< -45C$);
- 10 очікування PUK-коду;
- 11 SIM карта заблокована;
- 12 перевищення часу очікування відповіді на команду SIM.

Компанія виробник несе гарантійні зобов'язання по даному виробу протягом 24 місяців. Гарантійне обслуговування здійснюється тільки по наданні даного паспорту з заповненими графами (дата продажу, реквізити продавця)

Гарантія не дійсна за умови наявності слідів механічних пошкоджень; слідів електричного ушкодження; слідів ремонту; слідів порушення правил експлуатації чи використання пристрою не за прямим призначенням.

СЕРІЙНИЙ НОМЕР ПРИБОРУ:

ДАТА ПРОДАЖУ:

РЕКВІЗИТИ ПРОДАВЦЯ:

ПІДПИС ПРОДАВЦЯ:

Пристрій РС-4000 виготовлено в Україні.

ТОВ «ГЕОС ЕЛЕКТРОНИКС»

м. Київ, вул. Польова, буд. 21

(067) 463 59 19

(063) 234 79 04

geos-electronics.com

info@geos.in.ua

