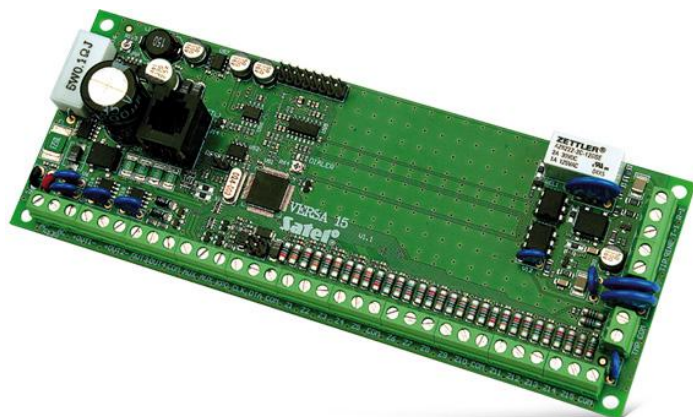


# VERSA 15

## ПРИЕМНО-КОНТРОЛЬНЫЙ ПРИБОР

Приемно-контрольные приборы, предназначенные для защиты объектов небольших и средних размеров, предлагающие универсальную функциональность в области обеспечения безопасности. Они отличаются среди конкурентных изделий гибкими возможностями проводного и беспроводного расширения, а также осуществления связи, благодаря разработанным для этой цели GSM/GPRS- и TCP/IP-модулям.

- удовлетворяет требованиям стандарта EN50131 Grade 2
- 15 зон с возможностью расширения до 30:
  - поддержка шлейфов типа: NO, NC, EOL, 2EOL/NO, 2EOL/NC
  - поддержка извещателей вибрации и извещателей движения рольставни
  - контроль наличия извещателя
- дополнительный тамперный вход
- от 4 до 12 программируемых выходов
- 2 выхода питания (3 клеммы)
- разделение системы на 2 группы:
  - 3 типа режима охраны в каждой группе
  - управление, осуществляемое пользователем или с помощью таймеров
- шина для подключения клавиатур, считывателей и модулей расширения
- порт RS-232 (разъем RJ) для программирования ПКП
- встроенный модуль автодозвона с функциями:
  - мониторинга (SIA, Contact ID и пр.)
  - голосового оповещения (8 номеров, 16 голосовых сообщений)
  - дистанционного программирования (модем 300 bps)
- работа с модулями GSM/GPRS:
  - мониторинг SMS/GPRS
  - голосовое и SMS-оповещение
- управление системой с помощью:
  - клавиатур: ЖКИ или светодиодных (до 6)
  - беспроводной клавиатуры **VERSA-LCDM-WRL (VERSA 15 Firmware** версии v1.04 или более поздняя)
  - клавиатуры с сенсорным дисплеем **INT-TSG (INT-TSG Firmware** версии v1.03 или более поздняя, **VERSA 15 Firmware** версии v1.04 или более поздняя)
  - брелоков дистанционного управления
- простое обновление микропрограммы прибора для расширения его функциональности
- до 31 пароля:
  - 30 обыкновенных пользователей
  - 1 установщик
- редактирование имен, облегчающее управление и эксплуатацию системы
- таймеры:
  - 4 таймера с возможностью программирования исключений
- память на 2047 событий
- автоматическая диагностика основных элементов системы
- встроенный импульсный блок питания с максимальным выходным током 2 А:
  - защита от перегрузки
  - защита от полного разряда аккумулятора
  - регулировка тока зарядки аккумулятора



**ТЕХНИЧЕСКИЕ ДАННЫЕ**

Класс среды	II
Уровень безопасности	Grade 2
Напряжение блока питания ПКП ( $\pm 10\%$ )	12 В DC
Максимальный ток программируемых слаботочных выходов	50 mA
Максимальный ток программируемых силовых выходов ( $\pm 10\%$ )	1100 mA
Максимальный выходной ток блока питания	2 A
Габаритные размеры платы электроники	180 x 68 мм
Диапазон рабочих температур	-30...+55 °C
Номинальное напряжение питания ( $\pm 10\%$ )	18 В AC
Потребление тока в режиме готовности	135 mA
Максимальное потребление тока	160 mA
Вес	131 г